



**Dr FRANCOISE DUCROT**  
Directrice des Partenariats



## ***"Comment la médecine du travail a-t-elle évolué ?"***

Dans le cadre du cycle de conférences 2023-2024 sur « Santé, corps et sociétés »

# Plan

1. Les évolutions réglementaires
2. La santé au travail : interface des écosystèmes travail et santé
3. La prévention en santé au travail en pratique : de l'individu au collectif...

# 1ère partie

## Les évolutions réglementaires



Premières études  
sur l'hygiène  
professionnelle et  
les maladies de  
métiers.

13<sup>e</sup> siècle



Description des  
effets du plomb  
chez les peintres  
par le médecin de  
Henri II.

16<sup>e</sup> siècle



Traité des maladies  
des artisans (1700).

18<sup>e</sup> siècle



sstrn.fr



sstrn44



sstrn\_44



@sstrn44



#Masantéautaf

Sstrn<sup>+</sup>

RÉSEAU  
**présanse**  
PRÉVENTION ET SANTÉ AU TRAVAIL



Interdiction de travail avant 8 ans.  
Interdiction du travail de nuit et dangereux pour les enfants.

1835



Âge minimum du travail porté à 12 ans.  
Limitation du travail des femmes.

1874



Âge minimum du travail porté à 13 ans.  
Repos dominical pour les femmes et les moins de 18 ans.

1892



Mise en place d'un  
mécanisme de  
réparation  
à la charge de  
l'employeur.

1905



Un décret impose  
la fin du port de  
charges lourdes  
pour les femmes  
et les enfants.

1909



Interdiction de  
vente de machines  
dangereuses sans  
dispositif de  
protection.

1939



sstrn.fr



sstrn44



sstrn\_44



@sstrn44



#Masantéautaf



RÉSEAU  
**présanse**  
PRÉVENTION ET SANTÉ AU TRAVAIL

Un système d'acteurs  
est créé !

Les entreprises  
industrielles du  
bassin nantais  
créent l'AHIMT,  
quatre ans avant la  
loi.

Elle se changera en  
SSTRN en 2004 :  
la médecine du travail  
devient alors la  
**santé au travail.**

Réparation des  
accidents du travail  
et des maladies  
professionnelles  
par la Sécurité  
Sociale.

Obligation pour les  
employeurs de  
créer des services  
médicaux du  
travail.

1942

1946

1946



sstrn.fr



sstrn44



sstrn\_44



@sstrn44



#Masantéautaf

Sstrn<sup>+</sup>

RÉSEAU  
**présanse**  
PRÉVENTION ET SANTÉ AU TRAVAIL

# Loi du 11 octobre 1946 : fondatrice de la médecine du travail

- OBJET PRINCIPAL :
  - éviter toute altération de la santé des travailleurs du fait de leur travail
- REGLEMENTATION INITIALE précise les principes fondamentaux de la médecine du travail en France :
  - caractère **obligatoire** et **financement par les employeurs**
  - **exclusivement préventive**
  - **indépendance technique** et **respect de la déontologie médicale**
  - **spécialisation des médecins du travail**
- En pratique, c'est la mise en place des premières **visites médicales annuelles obligatoires** et des **fiches d'aptitude**.



sstrn.fr



sstrn44



sstrn\_44



@sstrn44



#Masantéautaf





Officialisation  
et  
obligation du  
TIERS-TEMPS.

Obligation pour le  
médecin du travail  
la rédaction d'une FICHE  
D'ENTREPRISE pour les  
entreprises >10 salariés

1979

1989



sstrn.fr



sstrn44



sstrn\_44



@sstrn44



#Masantéautaf

Sstrn<sup>+</sup>

RÉSEAU  
**présanse**  
PRÉVENTION ET SANTÉ AU TRAVAIL

# Influence européenne sur le renforcement de la prévention

- **Directive cadre n° 89/391/CEE du 12/06/1989** précise la mise en œuvre de mesures visant à promouvoir l'amélioration de la sécurité et de la santé des travailleurs au travail :
  - <https://www.legifrance.gouv.fr/jorf/id/JORFTEXT000000333571/>



sstrn.fr



sstrn44



sstrn\_44



@sstrn44



#Masantéautaf



**DUERP**

Obligation pour les entreprises de créer un Document Unique pour l'évaluation des risques.

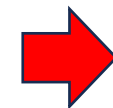
2001

Introduction de compétences techniques et organisationnelles dans le fonctionnement des services médicaux du travail.

2002

Obligation de mise en place de la pluridisciplinarité dans les services de santé au travail.

2004



**La médecine du travail devient dorénavant la Santé au travail !**



sstrn.fr



sstrn44



sstrn\_44



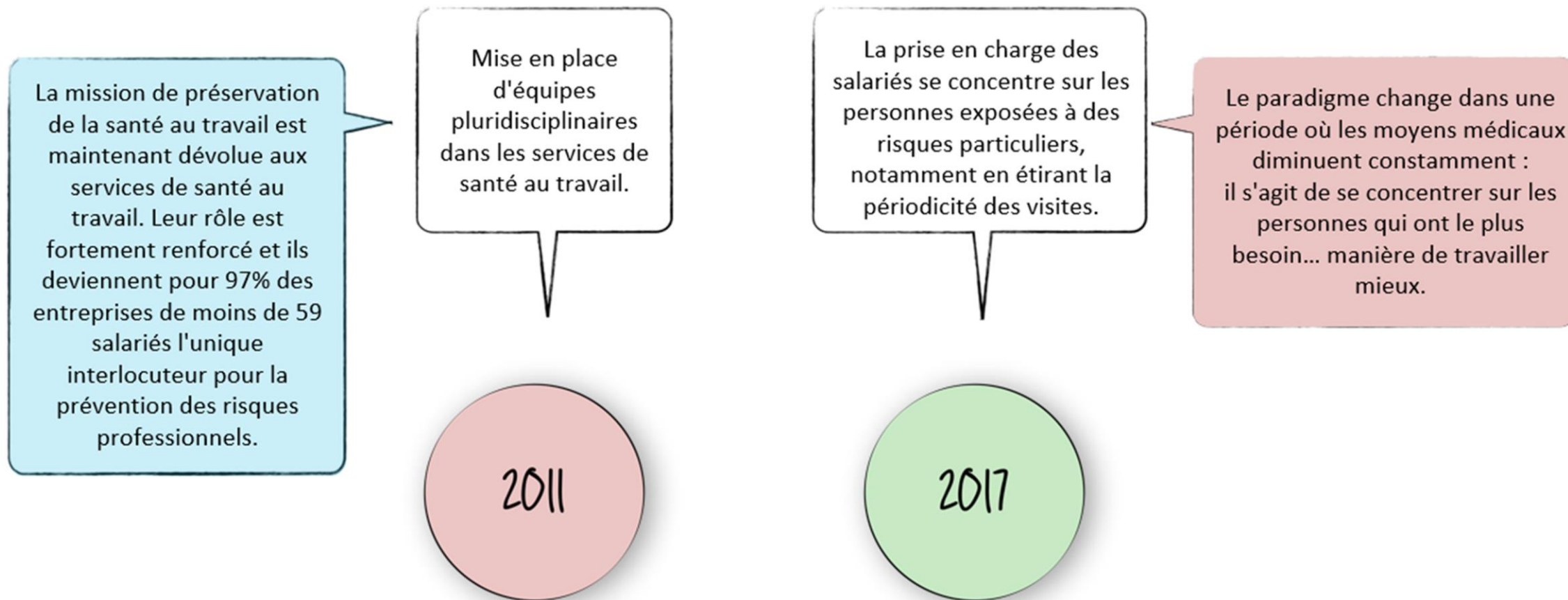
@sstrn44



#Masantéautaf

Sstrn<sup>+</sup>

RÉSEAU  
**présanse**  
PRÉVENTION ET SANTÉ AU TRAVAIL



# Nouvelle réforme : Loi du 2 août 2021



# En résumé, un secteur en pleine mutation...



NANTES  
HISTOIRE

- 4 réformes en moins de 20 ans :
  - 2004 : obligation de mettre en place la **pluridisciplinarité (nouvelles compétences)**
  - 2011 : mise en place des **équipes pluridisciplinaires**
  - 2016 : **suivi individuel ciblé** (exposition au risque/poste de travail/état de santé)
  - 2021 : **nouvelles missions.**
- Leurs effets :
  - Accélération de la **transformation du secteur** de la prévention des risques
  - **Adaptation des services médicaux du travail** face aux enjeux : nouveaux risques professionnels, dématérialisation des dossiers médicaux et digitalisation des outils pour répondre aux besoins (téléconsultations, télétravail,...)
  - **Enrichissement des missions des SPSTI** et de **leurs compétences**
  - Passage d'une médecine de quantité à une **médecine de cible**
  - **Renforcement de la collaboration** avec les autres acteurs de la prévention.



sstrn.fr



sstrn44



sstrn\_44



@sstrn44



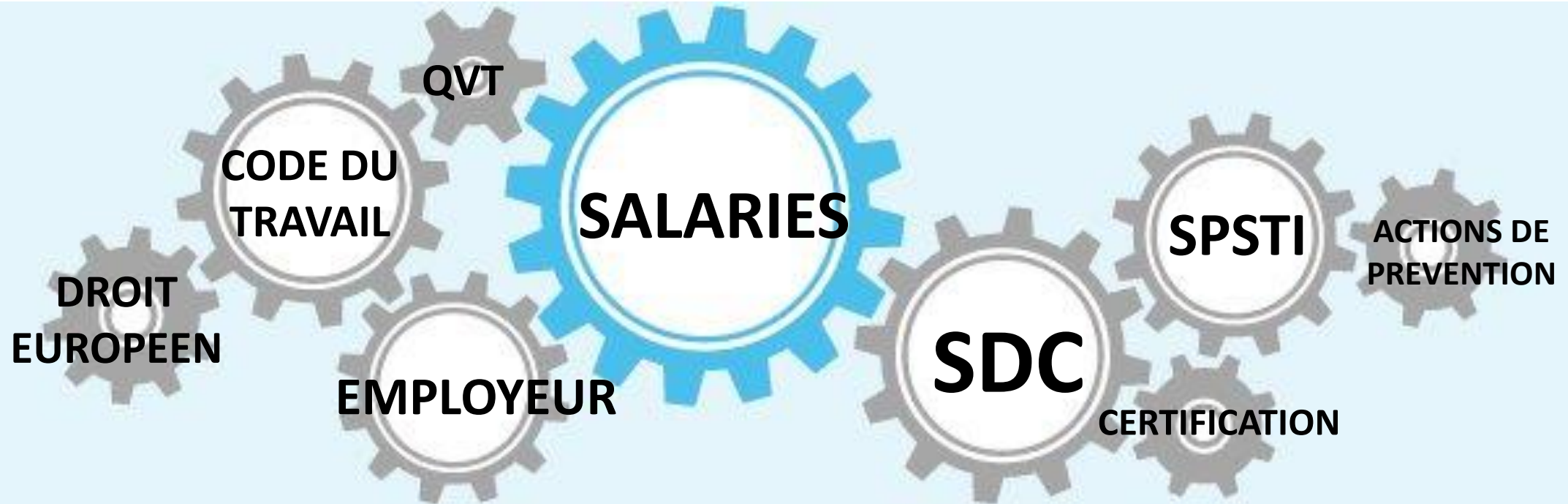
#Masantéautaf



## 2<sup>e</sup> partie

# La santé au travail : interface des écosystèmes travail et santé

## 2.1 Ecosystème travail







LA POPULATION EN EMPLOI est estimée à  
**28,2 MILLIONS** en 2020

(Insee, Référence Emploi, chômage, revenus du travail 2021)



**25,15 MILLIONS** de personnes  
occupent un emploi salarié en 2020

**19,299 MILLIONS** de personnes occupent un  
emploi dans **LE SECTEUR PRIVÉ**, **5,832 MILLIONS**  
de personnes occupent un  
emploi dans **LE SECTEUR PUBLIC**

**12,2 millions**  
dans **LE SECTEUR TERTIAIRE  
MARCHAND**

**3,1 millions**  
dans **L'INDUSTRIE**

**1,4 millions**  
dans **LA CONSTRUCTION**

**0,27 million**  
dans **L'AGRICULTURE**

**8,1 millions**  
dans **LE SECTEUR TERTIAIRE  
NON MARCHAND**

**75,2 %**  
sont **EN CDI**

**8,5 %**  
sont **EN CDD**

**2,1 %**  
sont **EN INTÉRIM**

**1,7 %**  
sont **EN APPRENTISSAGE**

**12,4 %**  
sont **DES INDÉPENDANTS**

Source : Rapport DGT 2022





**3,9 MILLIONS**  
d'entreprises comptant  
**AU MOINS UN SALARIÉ**  
*(Insee 2019)*



**4,9 MILLIONS**  
d'actifs sont  
**À TEMPS PARTIEL**



**3,4 MILLIONS**  
**DE PARTICULIERS EMPLOYEURS**  
*(Fepem 2018)*



**16,8 %**  
d'écarts salariaux  
**ENTRES FEMMES  
ET HOMMES**  
en 2017 (secteurs privé  
et public confondus)  
*(INSEE, enquête emploi 2019)*



**2,25 MILLIONS**  
de salariés payés **AU SMIC**  
**DANS LE SECTEUR PRIVÉ**  
*(Dares 1<sup>er</sup> janvier 2020)*



**NOMBRE  
D'ENTREPRISES**

	1 À 9	10 À 49	50 À 299	300 ET PLUS	TOTAL
<b>NOMBRE D'ENTREPRISES</b>	84,2 %	12,9 %	2 %	0,4 %	100 %



**NOMBRE DE  
SALARIÉS**

<b>NOMBRE DE SALARIÉS</b>	19 %	21 %	21 %	39 %	100 %
-------------------------------	------	------	------	------	-------

Source : Rapport DGT 2022



sstrn.fr



sstrn44



sstrn\_44



@sstrn44



#Masantéautaf



## Chiffres clés



06/12/2023

Source : DGT



sstrn.fr



sstrn44



sstrn\_44



@sstrn44



#Masantéautaf





# Accidents du travail (AT) et Maladies professionnelles (MP)

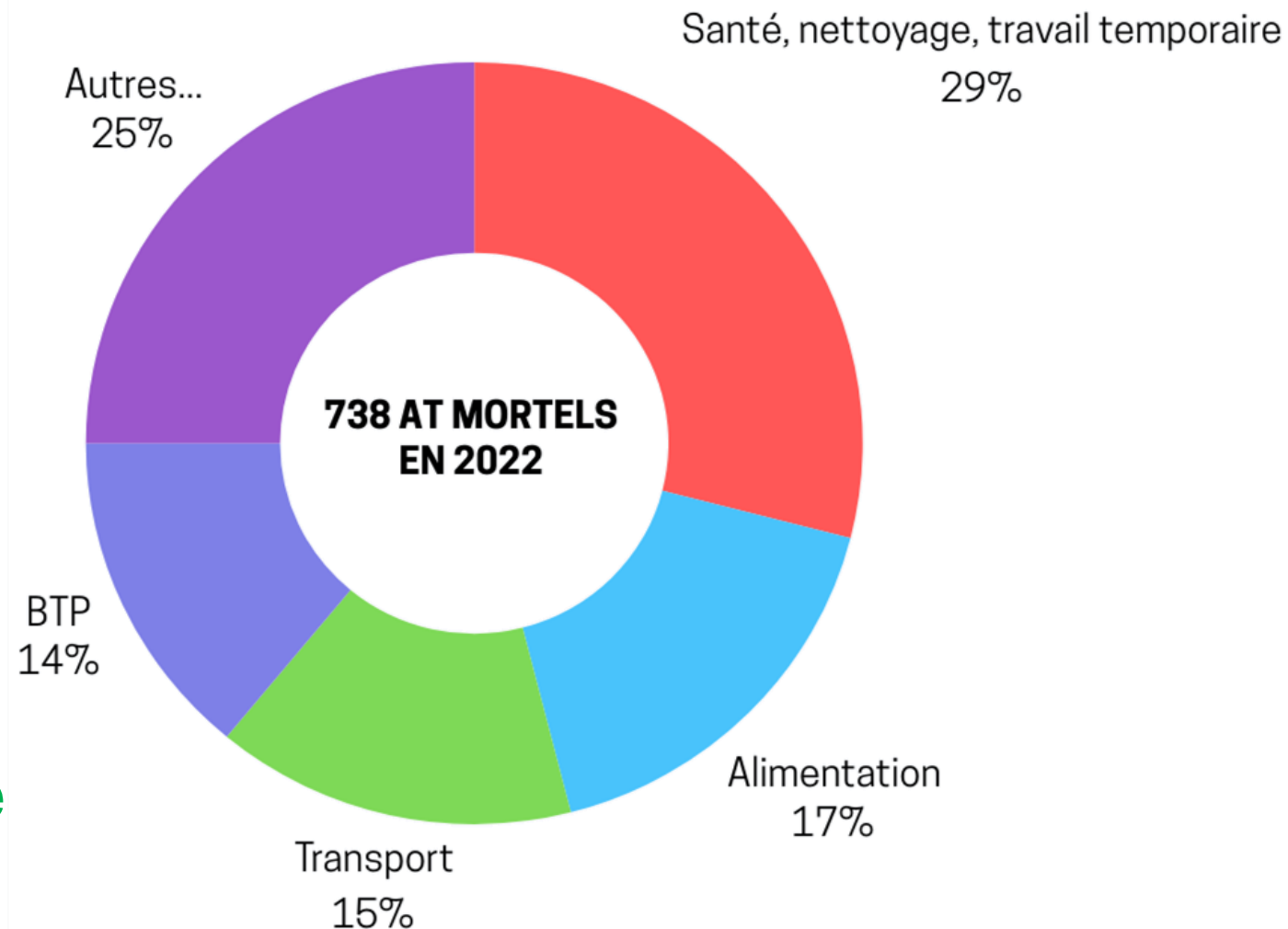
Selon l'Assurance Maladie :

- **1 375** AT graves et mortels

- **44 217** MP déclarées dont :

- **38 286** dues aux TMS
- **1 814** dues aux maladies psychiques

Tendance depuis 15 ans : baisse de la sinistralité !



Source : Assurance Maladie 2022



sstrn.fr



sstrn44



sstrn\_44



@sstrn44



#Masantéautaf



## 2.2 Ecosystème santé



sstrn.fr



sstrn44



sstrn\_44



@sstrn44



#Masantéautaf



# Maladies chroniques

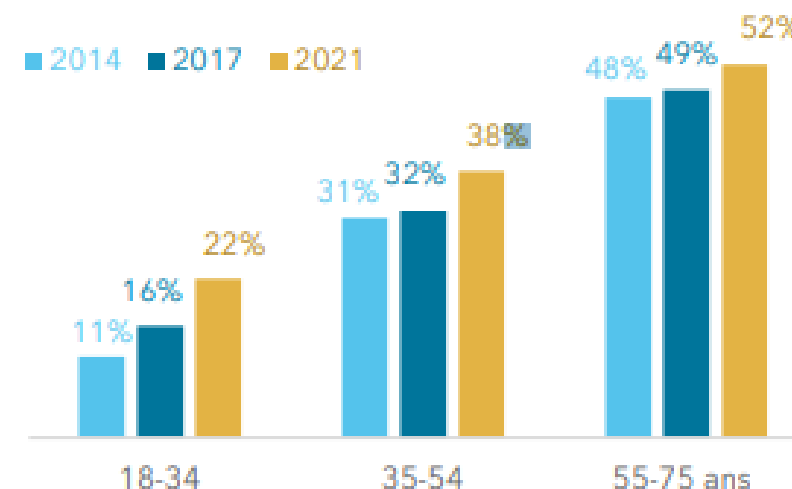
## MALADIES ET PROBLÈMES DE SANTÉ CHRONIQUES

4 Ligériens sur 10 se déclarent atteints d'un problème de santé chronique

39 % des habitants des Pays de la Loire se déclarent atteints d'une maladie ou d'un problème de santé chronique ou de caractère durable. Cette proportion est proche de celle observée ailleurs en France (40 %).

Fig6 Évolution de la proportion de personnes âgées de 18 à 75 ans déclarant un problème de santé ou une maladie chronique

Pays de la Loire (2014, 2017, 2021)



Sources : Baromètres de Santé publique France 2014, 2017 et 2021 - exploitation ORS Pays de la Loire

Lecture : 22 % des Ligériens âgés de 18-34 ans déclarent avoir une maladie ou un problème de santé chronique ou à caractère durable en 2021, ils étaient 16 % en 2017.

Source : ORS Baromètre de Santé Publique 2021



sstrn.fr



sstrn44



sstrn\_44



@sstrn44



#Masantéautaf



RÉSEAU  
**présanse**  
PRÉVENTION ET SANTÉ AU TRAVAIL


# Exemples de maladies chroniques






**TROUBLES PSYCHIQUES**  
**1/5** en France est touchée  
80% sont invisibles

parasitaire  
bacillaire  
générale  
inflammatoire  
chronique  
médicamenteuse  
visible  
congénitale  
Organique  
Local  
aigüe  
virale  
Bénigne  
INVISIBLE  
ruptive

**CANCER**



-  1 personne sur 2 qui a un cancer a moins de 65 ans
-  1 personne sur 5 a perdu son emploi après le diagnostic d'un cancer
-  40% pourraient être évités



**HYPERTENSION ARTÉRIELLE**  
**1 adulte sur 3** concerné

# Impact social des maladies



**DÉPENSES DE SANTÉ** en 2022

**35,8 milliards d'euros**  
soit 8,9 % du PIB



**COÛT SOCIAL DU STRESS AU TRAVAIL**

**2 et 3 milliards d'euros**



**8,8 millions**

d'arrêts maladie en 2022

## Cancer



- **40 %** des personnes qui apprennent qu'elles ont un cancer **sont en emploi** au moment du diagnostic
- **20 % des 18 - 54 ans** et en emploi au moment du diagnostic **ne travaillent plus 5 ans après**
- au moins 12 % des salariés ont connu **rejets ou discriminations** de leurs collègues en raison de leur maladie
- **20 %** des salariés touchés par un cancer **poursuivent leur travail durant le traitement**



sstrn.fr



sstrn44



sstrn\_44



@sstrn44



#Masantéautaf





# Les Troubles Musculo Squelettiques "TMS"



## LES TMS REGROUPENT UNE QUINZAINE D'AFFECTIONS

Ils affectent :



les **muscles**



les **tendons**



les **articulations**



les **vaisseaux sanguins**



les **ligaments**



les **disques intervertébraux**

Leurs effets :



**douleurs chroniques**



**raideur**



**maladresse**



**perte de force**



**engourdissements**

# RPS

## RISQUES PSYCHOSOCIAUX, C'EST QUOI EXACTEMENT ?

### Violences externes

Insultes, menaces, agressions, incivilités



### Stress

Déséquilibre entre les contraintes et les ressources



### Violences internes

Harcèlement moral ou sexuel, conflits exacerbés



### Conséquences pour le salarié

Maladies cardiovasculaires

Troubles musculosquelettiques

Dépression et anxiété

Épuisement professionnel ou burnout

Suicide

# Addictions

## Chiffres-clés du Baromètre de Santé publique France

### ALCOOL



**28%** des Ligériens de 18-75 ans déclarent une **consommation d'alcool** dépassant les repères préconisés pour limiter les risques pour la santé\*, une proportion supérieure à la moyenne nationale



**38%**



18%



\* Repères de consommation à moindre risque : il est recommandé de ne pas consommer plus de 10 verres par semaine, pas plus de 2 verres par jour et d'avoir des jours dans la semaine sans consommation.

### TABAC



**22%** des Ligériens de 18-75 ans déclarent **fumer quotidiennement\*\***, une proportion inférieure à la moyenne nationale



**25%**



19%



\*\* Déclarant fumer tous les jours ou déclarant une fréquence quotidienne de consommation de cigarettes (manufacturées ou roulées) ou d'autres produits du tabac (cigare, cigarillos, pipe, chicha)

### CANNABIS



**3%** des Ligériens de 18-64 ans déclarent consommer **régulièrement\*\*\* du cannabis**, une proportion identique à la moyenne nationale



**5%**



1%



\*\*\* Consommation régulière : au moins 10 usages au cours des 30 jours précédant l'enquête

Source : ORS Baromètre de Santé Publique 2021



sstrn.fr



sstrn44



sstrn\_44



@sstrn44



#Masantéautaf



# La Souffrance

*« Le sujet en souffrance est le seul à connaître l'étendue de sa peine, lui seul est en proie au supplice, la douleur ne se prouve pas, elle s'éprouve.*

*La souffrance est la résonance intime de la douleur, sa mesure subjective.*

*Elle est ce que l'homme fait de sa douleur, elle englobe ses attitudes, c'est à dire sa résignation ou sa résistance à être emporté dans un flux douloureux, ses ressources physiques ou morales pour tenir durant l'épreuve.*

*La souffrance est fonction du sens que revêt la douleur, elle est en proportion de la somme de violence subie.*  
»

Pr. Le Breton, 2004, professeur de sociologie et d'anthropologie

Université de Strasbourg



sstrn.fr



sstrn44



sstrn\_44

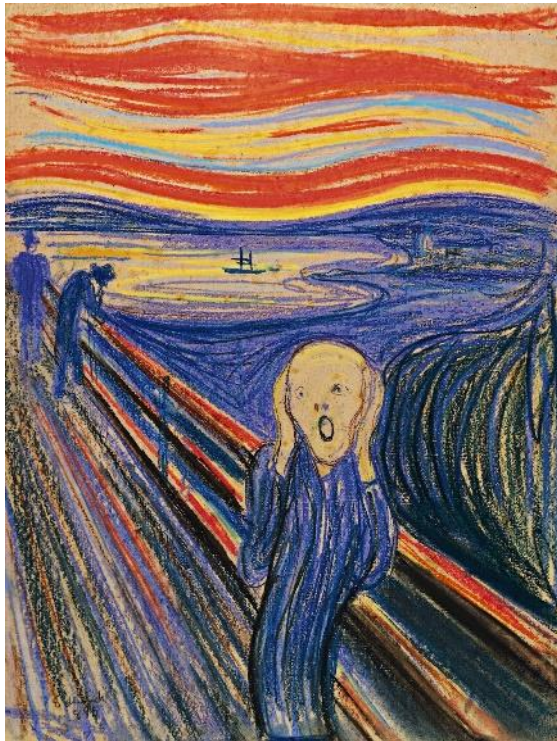


@sstrn44



#Masantéautaf





Le cri - Munch (1893)



Les buveurs - Vincent Van Gogh (1890)



sstrn.fr



sstrn44



sstrn\_44



@sstrn44



#Masantéautaf



## 3<sup>e</sup> partie

# La prévention en santé au travail en pratique : de l'individu au collectif...

# La santé au travail repose sur la complémentarité des actions de prévention\*

\*La prévention consiste à éviter l'apparition, le développement ou l'aggravation de maladies ou d'incapacités.

## Prévention primaire

Approche par  
l'organisation

—  
ÉVITER

## Prévention secondaire

Approche  
collective

—  
CORRIGER

## Prévention tertiaire

Approche  
individuelle

—  
RÉPARER



sstrn.fr



sstrn44



sstrn\_44

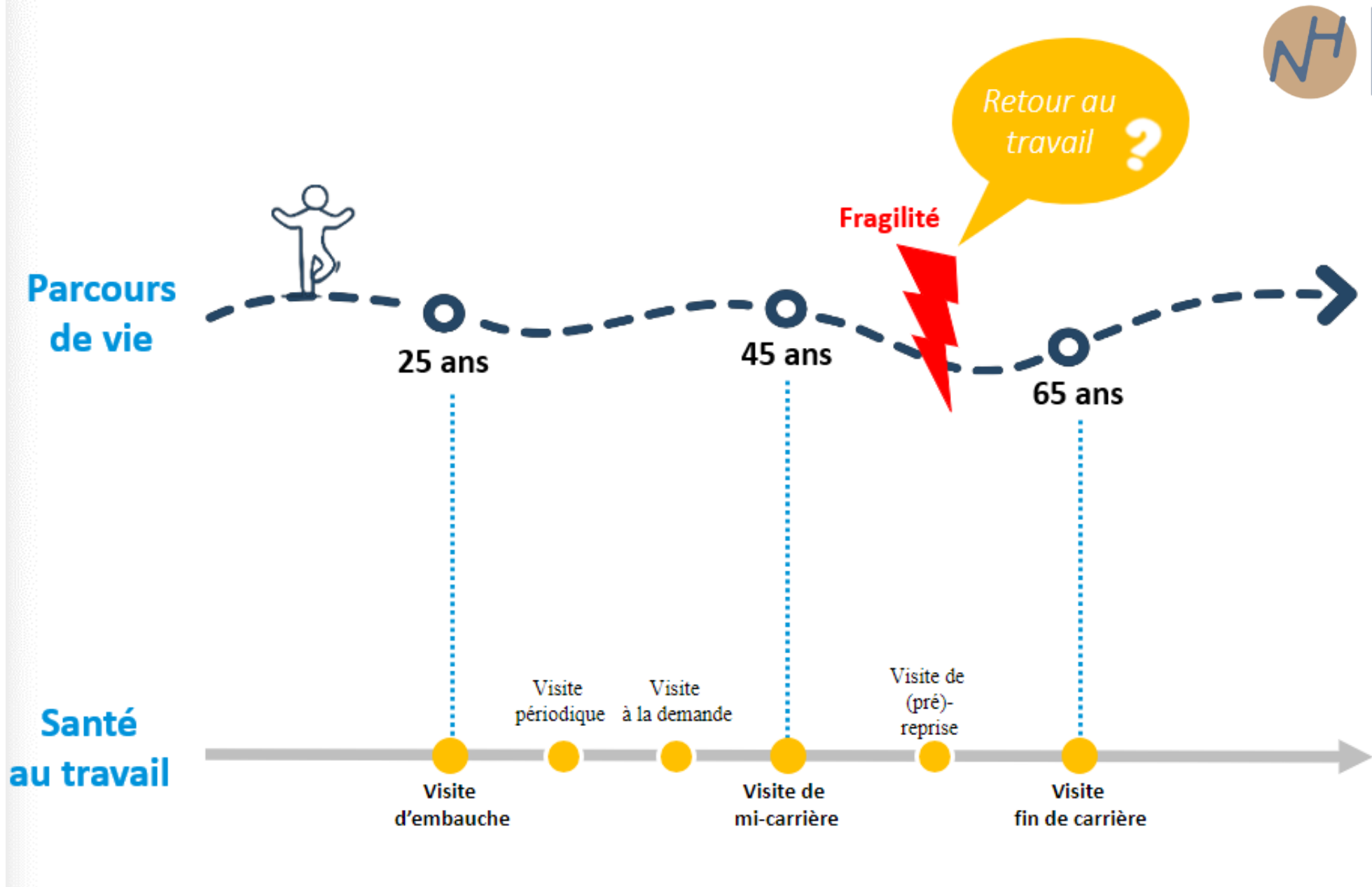


@sstrn44



#Masantéautaf





sstrn.fr



sstrn44



sstrn\_44



@sstrn44

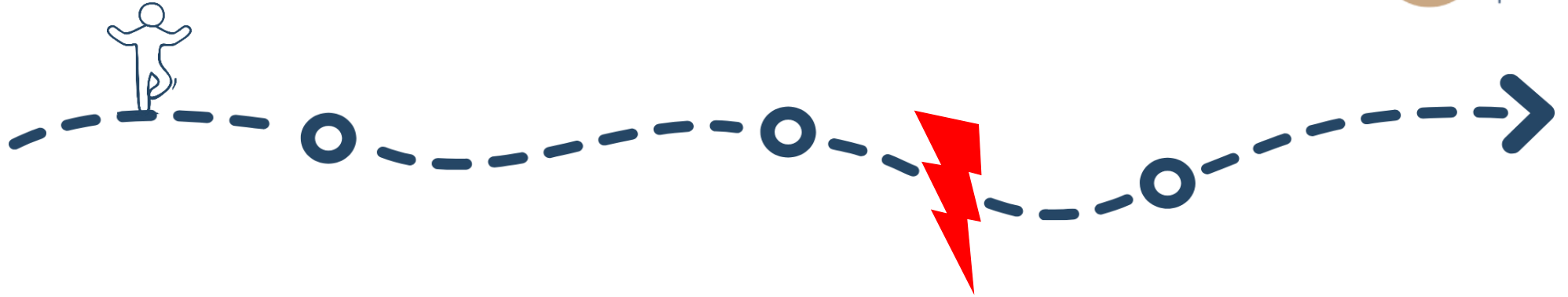


#Masantéautaf





Parcours  
de vie



### FACTEURS DE RISQUES

- Conditions de travail
- Antécédents familiaux - âge
- Tabac – alcool
- Obésité – diabète
- Hypertension – cholestérol
- Sédentarité



### FACTEURS PROTECTEURS

- ✓ Travailler
- ✓ Satisfactions professionnelles
- ✓ Soutien social : famille, amis
- ✓ Bien manger - activité physique
- ✓ Sommeil
- ✓ Gestion des émotions



sstrn.fr



sstrn44



sstrn\_44



@sstrn44



#Masantéautaf



Le professionnel de santé au travail questionne le travail !

# FACTEURS DE RISQUES PSYCHO-SOCIAUX



NANTES  
HISTOIRE



## INTENSITÉ ET TEMPS DE TRAVAIL

Surcharge de travail, objectifs irréalistes ou flous, longues journées de travail, instructions contradictoires, travail en horaires atypiques, imprévisibilité des horaires ...



## RAPPORTS SOCIAUX DÉGRADÉS

Relations conflictuelles avec les collègues ou la hiérarchie, manque de perspectives de carrière, harcèlement moral...



## EXIGENCES ÉMOTIONNELLES

Tensions avec le public, avec la souffrance ou la détresse humaine, exigence de devoir cacher ses émotions...



## CONFLITS DE VALEUR

Ne pas être fier de son travail, ne pas pouvoir faire un travail de qualité...



## MANQUE D'AUTONOMIE

Faibles marges de manœuvre, rythme de travail imposé, faibles possibilités de développement, absence de participation aux décisions ...



## INSÉCURITÉ DE LA SITUATION DE TRAVAIL

Peur de perdre son emploi, non maintien du niveau de salaire, contrat de travail précaire, restructurations, incertitudes sur l'avenir de son métier ...



sstrn.fr



sstrn44



sstrn\_44



@sstrn44



#Masantéautaf



Le professionnel de santé au travail questionne le travail !

# TMS : facteurs de risque

Des caractéristiques  
**individuelles :**



Âge



État de santé



Vécu personnel

Mais aussi des caractéristiques **des postes de travail :**



Facteurs  
**biomécaniques**

Répétition des gestes,  
Efforts,  
Postures contraignantes,  
Exposition aux vibrations  
et chocs mécaniques,  
Travail statique...



Facteurs  
**organisationnels**

Environnement de travail,  
Manque de contrôle ou de clarté  
de la fiche de poste,  
Cadence de travail...



Facteurs  
**psychosociaux**

Perception du travail  
par les salariés,  
Insatisfaction,  
Tension engendrée par  
des contraintes de temps,  
Manque de reconnaissance,  
Mauvaises relations sociales...



sstrn.fr



sstrn44



sstrn\_44



@sstrn44



#Masantéautaf



# La prévention des risques : une offre globale des SPSTI

Suivi individuel de la santé des salariés



Prévention collective dans les entreprises



Études de postes, métrologies



Accompagnement des employeurs



Cellule Prévention de la Désinsertion Professionnelle (PDP)



Diagnostics, préconisations, conseils



Service social du travail



Sensibilisation : intra ou interentreprise



Information et documentation de prévention



sstrn.fr



sstrn44



sstrn\_44



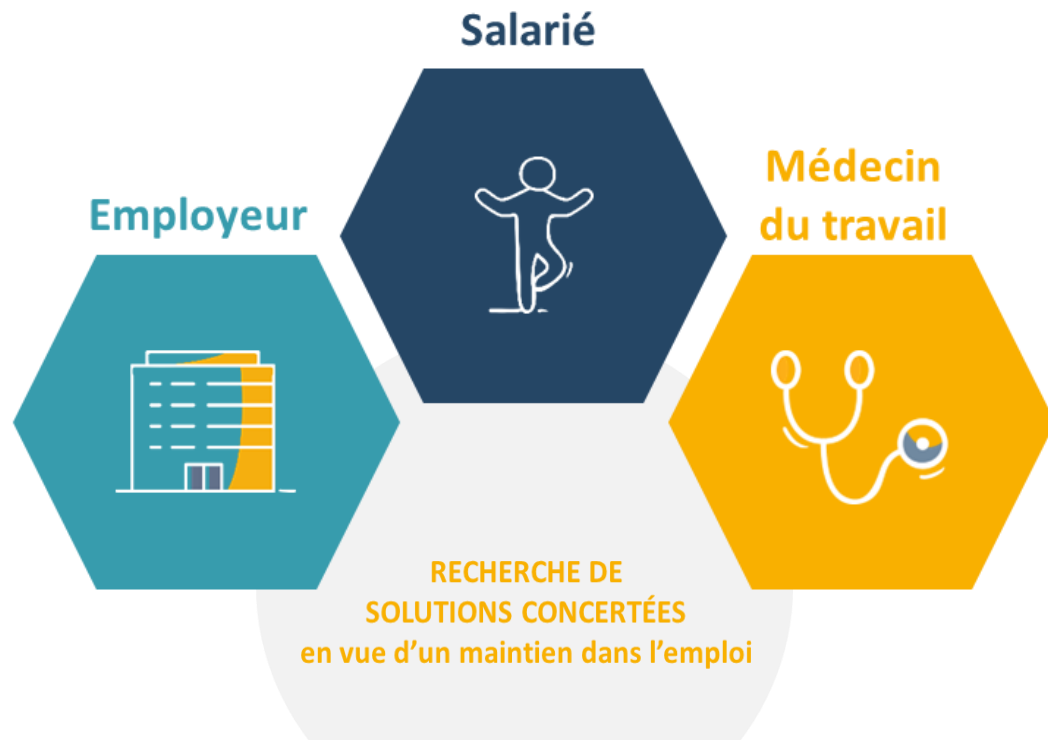
@sstrn44



#Masantéautaf



“ Le maintien dans l'emploi fait référence à toute *situation d'inaptitude ou de risque d'inaptitude*, susceptible de constituer une menace pour l'emploi d'un salarié. ”



**LA DÉSINSERTION PROFESSIONNELLE**  
Processus qui conduit à l'exclusion durable d'un salarié de l'emploi, liée à des problèmes de santé individuelle et/ou de santé au travail et/ou de compétences.



ANTICIPATION !

## SA PRÉVENTION

- Détection précoce des situations à risque
- Actions de maintien du salarié à son poste
- Action de formation ou reclassement



sstrn.fr



sstrn44



sstrn\_44



@sstrn44



#Masantéautaf



# Maintien dans l'emploi : une priorité nationale



NANTES  
HISTOIRE

## Décret du 27/12/16

- Le médecin du travail « peut provoquer l'appui de l'équipe pluridisciplinaire ou celui d'un organisme en matière de maintien en emploi »

## PRST3 / PRST4

- 1 action inscrite dans le PRST 3 (2016/2020) (2021/2026)

## Rapport IGAS (2017)

- Prévention de la désinsertion professionnelle des salariés malades ou handicapés

## HAS (2019)

- Recommandation HAS : maintien dans l'emploi

## Rapport Lecocq (2018)

- Réaffirme l'importance du maintien d'emploi

## Loi du 2 aout 2021

- Thématique PDP +++ dont création de cellule PDP au sein des SPSTI



sstrn.fr



sstrn44



sstrn\_44



@sstrn44



#Masantéautaf



# Les outils du maintien dans l'emploi

ARRÊT  
DE PLUS DE  
30 JOURS

REPRISE  
DU  
TRAVAIL



RENDEZ-VOUS  
DE LIAISON

VISITE DE  
PRÉREPRISE

ESSAI  
ENCADRÉ

LA VISITE DE  
REPRISE

TEMPS PARTIEL  
THÉRAPEUTIQUE

CRPE



sstrn.fr



sstrn44



sstrn\_44



@sstrn44



#Masantéautaf



# Les actions de l'employeur



EMBAUCHE

DÉBUT DE L'ARRÊT

RDV DE LIAISON

ANNONCE DU RETOUR

RETOUR AU TRAVAIL

Informez votre salarié de l'intérêt de prévenir des événements ayant des incidences sur le travail



Se mettez d'accord sur le moyen de garder le lien pendant l'absence (si le salarié est d'accord)



Organisez le rendez-vous de liaison (informez de la possibilité de visite de pré-reprise)



Annoncez aux équipes le retour du salarié et les préparez à une phase de transition



Aménagez le poste si nécessaire aux niveaux technique et organisationnel



Préparez psychologiquement les équipes et créez une ambiance de travail positive



Confiez à un salarié (un SDC par exemple) l'accompagnement du salarié qui revient



Organisez la visite de reprise avec le médecin du travail



Prenez le temps, dès la première heure, d'un entretien de retour bienveillant par le manager



S'assurez de la bonne installation au poste, ajustez si besoin



Organisez un moment de convivialité avec l'équipe



Mettez en place un suivi appuyé par le salarié accompagnant, en lien avec le médecin du travail



sstrn.fr



sstrn44



sstrn\_44



@sstrn44



#Masantéautaf





# Médecin du travail et autres compétences

Le MT :

- Conseille employeur/salarié/représentants du personnel
- Délivre (ou non) l'aptitude
- Préconise des aménagements de poste
- Anime et coordonne une équipe santé travail

Il ne délivre pas...



INDEMNITES  
JOURNALIERES



sstrn.fr



sstrn44



sstrn\_44



@sstrn44



#Masantéautaf



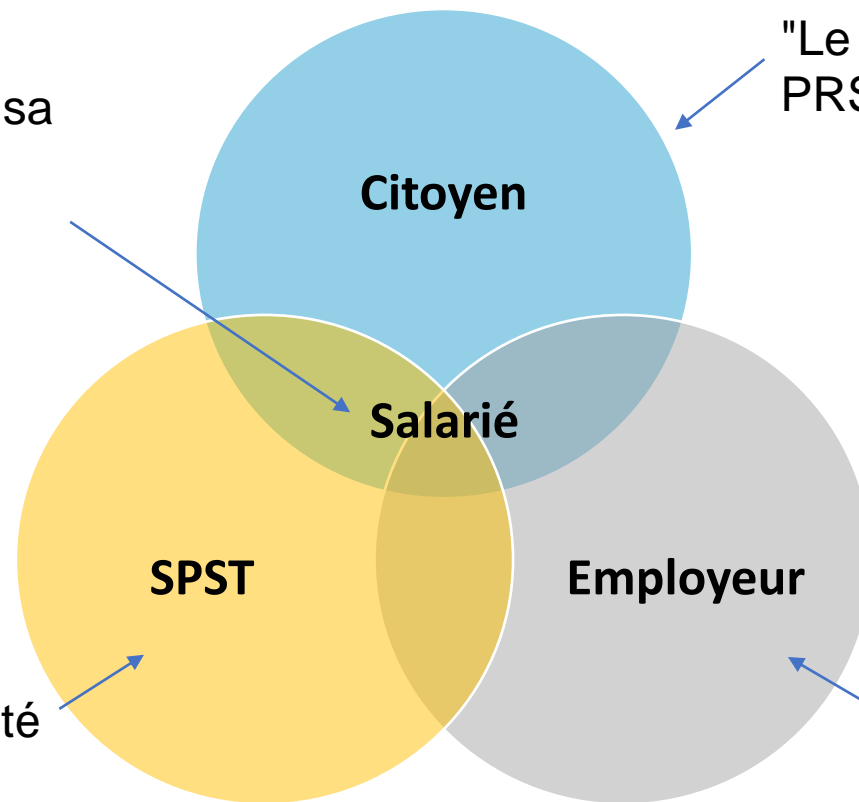
# Employeur : démarche de prévention collective

La politique de santé et sécurité au travail de l'entreprise se base sur des **référentiels ou guides méthodologiques de bonnes pratiques** dont le principe est celui de la **démarche d'amélioration continue**.



# En conclusion : "tous acteurs de prévention !"...

"Tout salarié doit prendre soin de sa santé et de sa sécurité..."  
(Art L.4122-1 CT)



"Le citoyen est le premier acteur de sa santé "  
PRS 2023-2028

"Eviter toute altération de la santé des travailleurs du fait de leur travail" (Loi du 11/10/1946)

"l'employeur est tenu de prendre toutes les mesures nécessaires pour assurer la sécurité et protéger la santé physique et mentale de ses salariés"  
(Art. L.4121-1 CT)



sstrn.fr



sstrn44



sstrn\_44



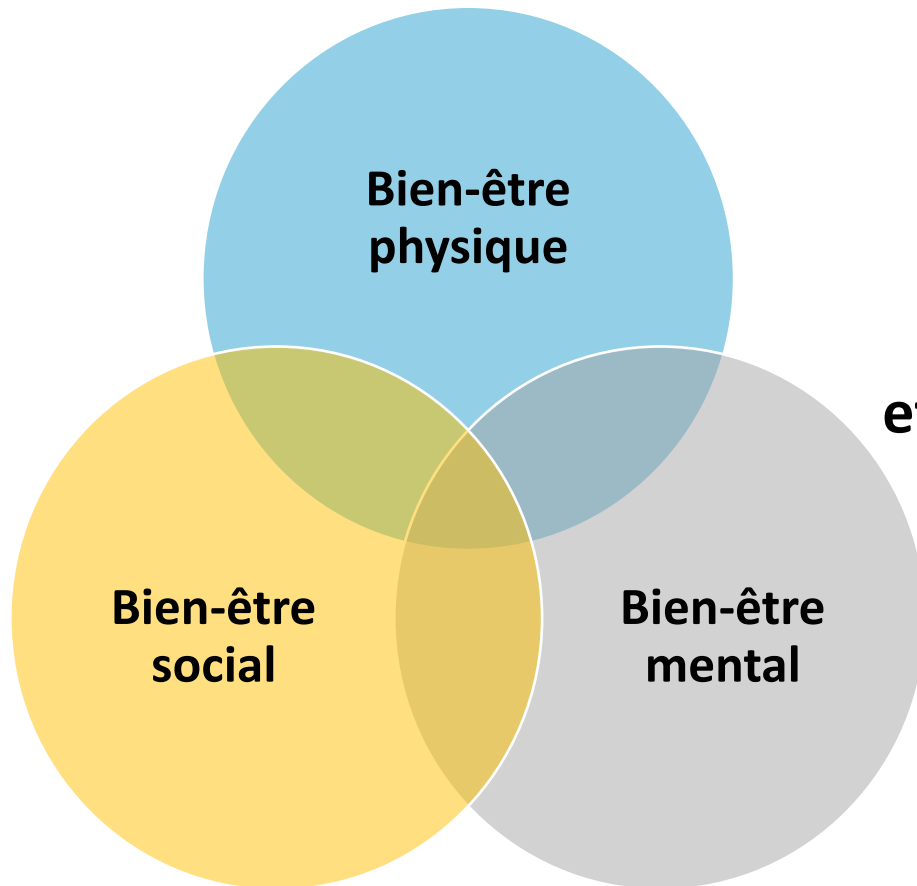
@sstrn44



#Masantéautaf



# ... pour rester en bonne santé !



“ La santé est un état de complet bien-être physique, mental et social, et ne consiste pas seulement en une absence de maladie ou d'infirmité ”  
(selon l'OMS)



sstrn.fr



sstrn44



sstrn\_44



@sstrn44



#Masantéautaf



# Bibliographie

- Loi 02/08/2021 : <https://www.legifrance.gouv.fr/jorf/id/JORFTEXT000043884445>
- Le baromètre santé de l'ORS <https://www.orspaysdelaloire.com/nos-activites/barometre-de-sante-publique-france>
- <https://www.inrs.fr/media.html?refINRS=outil64>
- <https://www.legifrance.gouv.fr/jorf/id/JORFTEXT000000333571/>
- 10 bonnes pratiques favorisant la santé au travail en contribuant à la performance globale de la PME <https://www.carsat-ra.fr/images/pdf/entreprises/sp1177.pdf>
- [https://www.carsat-ra.fr/files/live/sites/carsat-ra/files/pdf\\_illustrations/entreprise/Documentation/sp1177.pdf](https://www.carsat-ra.fr/files/live/sites/carsat-ra/files/pdf_illustrations/entreprise/Documentation/sp1177.pdf)
- Rapport DGT 2022 <https://travail-emploi.gouv.fr/ministere/organisation/organisation-des-directions-et-services/article/organisation-de-la-direction-generale-du-travail-dgt>
- <https://www.sstrn.fr/cellule-prevention-desinsertion-professionnelle>
- <https://www.jean-jaures.org/publication/je-taime-moi-non-plus-les-ambivalences-du-nouveau-rapport-au-travail/>
- 4 Webinaires - RST 2024 PRESANSE PDL <https://presanse-paysdelaloire.fr/rst2023/#webinaires>



sstrn.fr



sstrn44



sstrn\_44



@sstrn44



#Masantéautaf



Merci pour votre attention !



Enquête de satisfaction SVP



[sstrn.fr](https://sstrn.fr)



[sstrn44](https://www.linkedin.com/company/sstrn44)



[sstrn\\_44](https://www.instagram.com/sstrn_44)



[@sstrn44](https://www.youtube.com/@sstrn44)



[#Masantéautaf](https://www.tiktok.com/hashtag/Masantéautaf)

