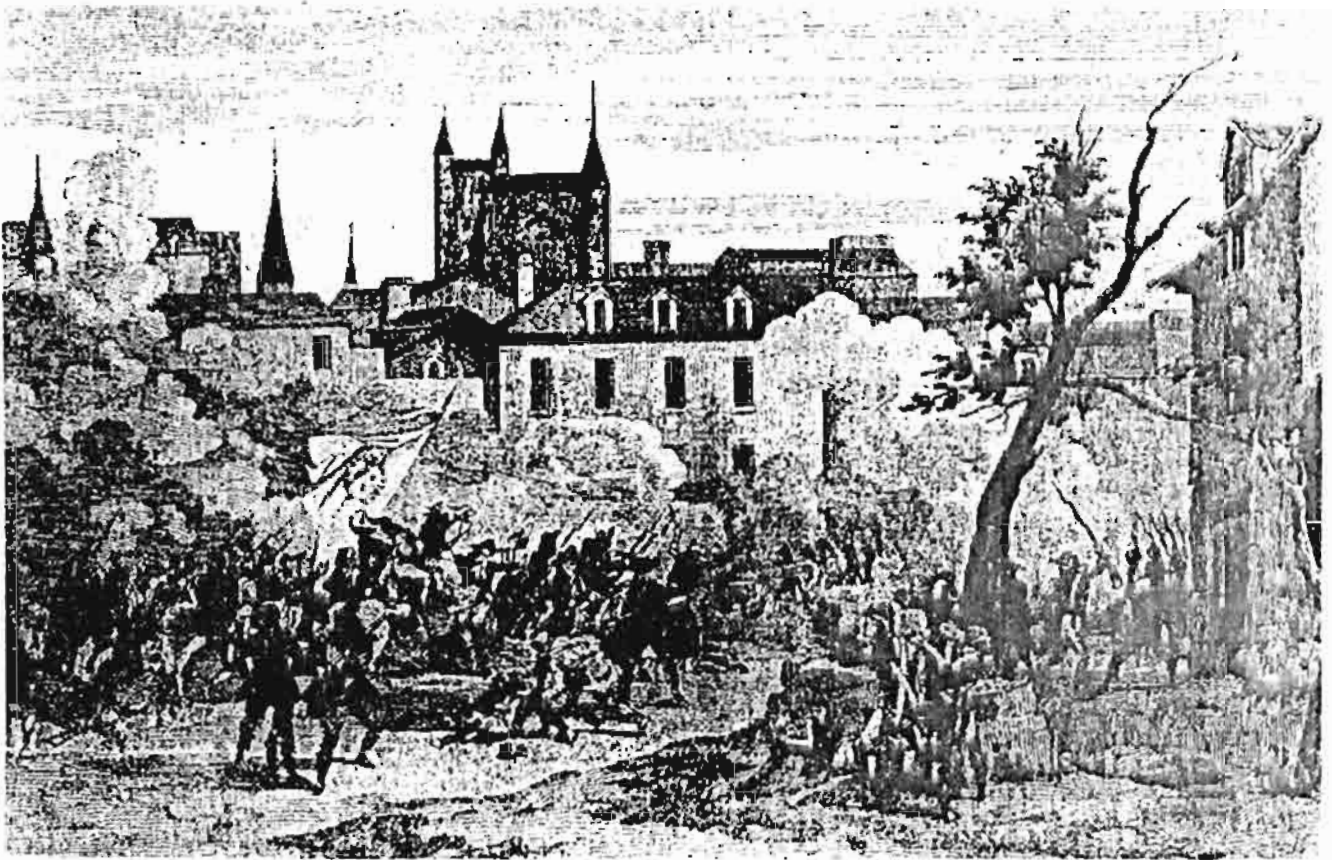


**ATTENTION:** Si à 11H.30, vous n'avez pas atteint le terme de l'étape, ouvrez l'enveloppe de secours.

1A08

Samedi 29 juin 1793



« Le bronze tonne autour de la ville, un cercle de feu et de fumée l'enveloppe comme un immense incendie. »

En attendant de vous porter au plus vite au-devant des Vendéens, qui assiègent notre ville en ce jour de la Saint-Pierre... vous allez poser un instant vos regards éclairés, sur les dernières réalisations de notre siècle dans le quartier.



Vous vous trouvez actuellement sur la place de la Liberté, aménagée — ainsi que les cours qu'elle sépare — sur l'emplacement des anciennes fortifications, au début des années 60 (1760) par Ceineray. Profitez-en pour admirer encore cette bonne vieille porte Saint-Pierre, miraculeusement épargnée par l'appétit vorace de nos constructeurs. Oh ! il s'en est fallu de bien peu ! Et pour combien de temps ? Pitié pour elle, Messieurs !

Promoteurs!

1 Quel nom donnera-t-on à cette place au 19<sup>e</sup> s., nom qui restera gravé à jamais dans la mémoire des Français?

Devant vous se dresse la colonne de la Liberté, érigée en 1790, à l'initiative de Crucy, par les architectes nantais, et à leurs frais s'il vous plaît, en l'honneur de Louis XVI, en souvenir des grands travaux exécutés ici même et ailleurs pendant son règne.

2 Pouvez-vous nous dire en quel point exact de la place s'élève la future colonne royale?

3 Sachant qu'1 pied = 33 cm, et que ladite colonne mesure 6 pieds de diamètre et 86 pieds de hauteur, calculez ses dimensions en m.

4 De quel ordre est cette colonne cannelée?

Il y a trois ordres grecs : 1 dorique 2 ionique 3 corinthien.

La colonne n'a pas encore reçu à ce jour de statue : ni l'effigie de Louis XVI dont la fuite et l'arrestation à Varennes ont mis un terme au projet ; ni la figure de la Liberté que des difficultés financières ont empêché de voir le jour. Et puis, plus rien depuis 1791.

5 Et qu'est-il arrivé entre temps au Roi, place de la Révolution à Paris, le 21 janvier dernier?

Et sa statue, due au ciseau de D. Molknecht, ne sera mise en place qu'en 1823. Elle sera alors consacrée non plus au « Roi Bienfaisant » mais au « Roi Martyr ».

Quelques années plus tard, la place sera le théâtre de violents affrontements entre manifestants conduits par Guépin et soldats. On y relèvera plusieurs morts et blessés.

6 Au cours de quelle Révolution, la place sera-t-elle ensanglantée de cette façon? Vous pouvez solliciter l'aide de laboureurs et d'ouvriers anglais, qui offriront une plaque commémorative de l'événement.

Vous allez maintenant faire le tour de cette place du 18<sup>e</sup> en vous dirigeant tout d'abord vers l'Ouest. Attention de ne pas vous faire renverser par quelque garde national ou légionnaire, pressés d'en découdre avec les « Brigands »!

Deux hôtels remarquables, construits à dix ans d'intervalle, par nos deux architectes-voyers, vous attendent de ce côté :

— l'aîné de 1771 à 1774 par J.-B. Ceineray (1722 - ) pour M. le Marquis d'Aux, armateur d'origine mancelle. Il hébergera des hôtes de marque, depuis Napoléon 1<sup>er</sup> et Joséphine en 1808, jusqu'à la « Kommandantur » pendant la Guerre 39-45. Habitation du Préfet jusqu'en 1828, il deviendra possession de l'Armée en 1848.

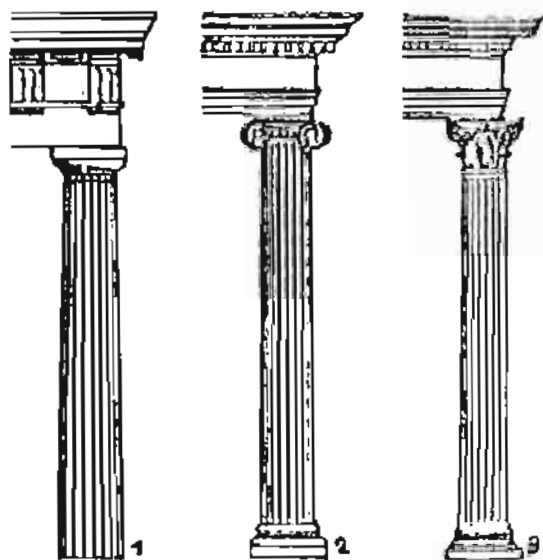
7 Apportez-nous une preuve en noir de cette future occupation.

— le jeune de 1781 à 1784 par M. Crucy (1749 - ) pour Mme Montaudouin de la Clartière, descendante d'une célèbre famille d'armateurs nantais. Immeuble de rapport, il sera le siège du Cercle Louis XVI en 1878, qui deviendra par la suite un cercle de bridge.

Vous allez passer sous le péristyle, afin de découvrir aussi l'envers du décor, et revenir aussitôt.

8 Et quoi le porche donne-t-il donc accès?

Derrière l'immeuble d'Aux, au N°10 de la rue du Peuple Français (ex-Royale), se trouve l'Hôtel Cobbin, bâti par Crucy entre 1789 et 1791. Il sera réquisitionné à l'automne prochain par la Compagnie Marat, chargée de perquisitions et d'arrestations. Vous le rencontrerez peut-être au cours d'un de nos rallies futurs. Mais en attendant, de Cobbin à Pépin, il n'y a qu'un pas, que vous allez franchir, sous l'oeil attentif du guetteur, qui du haut de la tour de la





cathédrale, rebaptisée « Temple de la Raison », transmet au commandement républicain le mouvement des Vendéens. Bref, vous contournez la place en direction de la chapelle de l'Oratoire. C'est à l'extrémité Nord du Cours de la Liberté, qui descend à la Loire, que se trouve en effet l'Hôtel Pépin (ou N°15), édifié dans les années 1772 - 1776 par Ceineray. La Commission militaire de Nantes, dite Commission Lenoir, siègera ici, au 1<sup>er</sup> étage, de novembre 93 à mai 94 et y prononcera une centaine de condamnations à mort.

9 Cette Commission sera créée par deux représentants en mission. Pouvez-vous ci-

ter celui qui deviendra tristement célèbre à Nantes ?

Sur la place même, face à l'Hôtel Montaudouin, se trouve l'entrée du Collège de l'Oratoire. Si vous voulez y faire vos humanités, dépêchez-vous car il sera bientôt transformé en hôpital et les élèves - dont Laënnec - iront poursuivre leurs études au rez-de-chaussée de l'Hôtel d'Aux.

10 Hatif du Pellerin, il a été élève puis professeur à l'Oratoire. Il est aujourd'hui député à la Convention. De qui s'agit-il ?

A la place du Collège, s'élèvera en 1824 l'Hôtel de Bruc.



J.B.C.



J.F.

Vous descendez dans la foulée le Cours de la Fédération, qui va vous conduire à l'Erdre, en observant minutieusement les maisons, qui bordent la rue à l'Est. Elles ont été commencées en 1769 et les trois premières finies en 1771.

Dans la série « On n'est jamais mieux servi que par soi-même », la maison, qui porte le n°1, a été élevée par lui et pour lui, sur un terrain offert par la ville.

11 Rappelez-nous le nom de cet architecte omniprésent dans le quartier.

La suivante, aux n°s 2 et 3, a été la première élevée dans la rue, pour le Chapitre cathédral, seigneur du fief.

12 Saint-Pierre, donnez-nous la clé. Où se trouve-t-elle ? Par quoi est-elle accompagnée ? Il s'agit tout simplement de trouver - et deux fois valent mieux qu'une - les armes du chapitre de la cathédrale.

13 que signifie la lettre P accompagnant le numéro de chaque maison ?

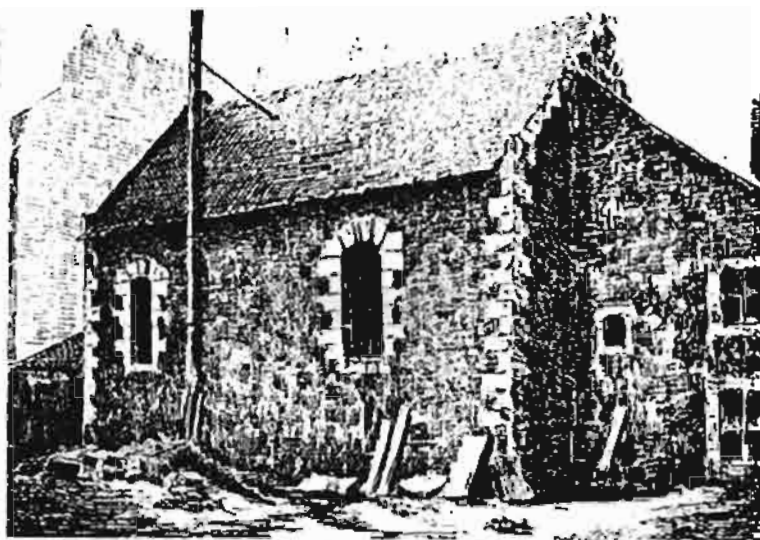
14 et l'aide de quoi signalerez-vous votre présence à la porte de l'une

d'elles?

15 Qu'est-ce qu'une bouleroue ou chasse-roue?

16 Relevez les numéros des deux hôtels incomplets de la rue.

L'immeuble perché sur un rocher, sis dans la rue Vignole, est la demeure de Villenave, avocat et homme de lettres, que l'on retrouvera... après maintes péripéties, comme défenseur de Charette en 1796.



Do you know Mister Pope? Vous voici déjà arrivés, en toute bonne foi, au niveau de la rue, à laquelle on a donné le nom de ce poète anglais. Côté pair, à quelques maisons de là, s'élève la très ancienne chapelle Saint-André, rebâtie depuis peu. Vendue au début de la Révolution, elle finira par disparaître totalement au 20<sup>e</sup> s.

N'y allez pas car une vive canonnade se fait entendre de ce côté... De bon matin, Bonchamps a débouché sur la route de Paris et abordé le Faubourg Saint-Donatien. Le fort de Saint-André, situé dans la rue, croise ses

feux avec ceux de Bel Air, de l'autre côté de l'Erdre.

Prenez le premier escalier, qui se présente à vous et hissez-vous sur la motte Saint-André, propriété de la communauté de ville depuis le milieu du 18<sup>e</sup> s. (1752). Comment ne pas évoquer ici, en votre compagnie, quelques souvenirs de la Motte?

Le champ de foire où se tenaient les grandes foires du Chapitre, transférées sur la place Viarme en 1760; le moulin du Chapitre dont les ailes tournoyaient au milieu des blés et des vignes; une faïencerie installée entre la Motte et les remparts; une corderie toute dévouée au gibet du Chapitre. A ce propos, voulez-vous vous « faire effigier »?

17 Quel sens donnez-vous à cette expression? Si vous ne savez pas répondre à cette question, allez vous faire pendre... en vrai!

Et puis, s'y pratiquaient aussi des activités heureusement plus gaies, toutes disparues au moment des grands travaux, comme la « Danse des Dames », le jeu du Papogault ou le Manège.

18 Ne s'agissant pas d'un manège de chevaux de bois, de quel genre de manège s'agissait-il?

Sans oublier le fameux jeu de quilles mentionné dès 1528! Nous n'avons malheureusement pas le temps de vous y faire jouer.

Au bas du cours, on érigera en 1900 deux statues, sculptées par D. Moiknacht, un peu avant celle de Louis XVI.

19 Quels personnages célèbres de notre histoire représenteront-elles?

Vous descendez maintenant l'escalier, au pied duquel on inaugurerait en 1927, le Monument aux Morts de 1914-1918.

20 Combien de noms de d'antais les Tables mémoriales compteront-elles: environ six dizaines? six centaines? six milliers?

Ensuite vous traversez la rue - pardon le quai - et rejoignez le jardin conçu pour l'exposition nantaise de 1886.

21 Combien d'années, jour pour jour, s'écouleront entre l'événement qui se déroule aujourd'hui et celui dont on donnera le nom au square?

Vous pénétrez dans ledit square, au bas duquel vous trouverez une colonne de granit, désespérément vide et inutile: celle de la statue de la Délivrance. Débouloignée par deux fois de son socle, parce qu'elle était nue puis de bronze, elle prendra finalement, un demi-siècle plus tard, le chemin de l'hôtel de la Région.

Promenez vos regards sur la rivière d'Erdre, qui déroule paresseusement son cours entre la ville ancienne et le bourg neuf, pour aller se jeter en Loire en face de Feydeau. Figurez-vous qu'au 20<sup>e</sup> s., nos arrière-arrière... petits-enfants élaboreront le projet fou, fou, fou de détourner son cours et de creuser un tunnel de plus de 7 km de long!

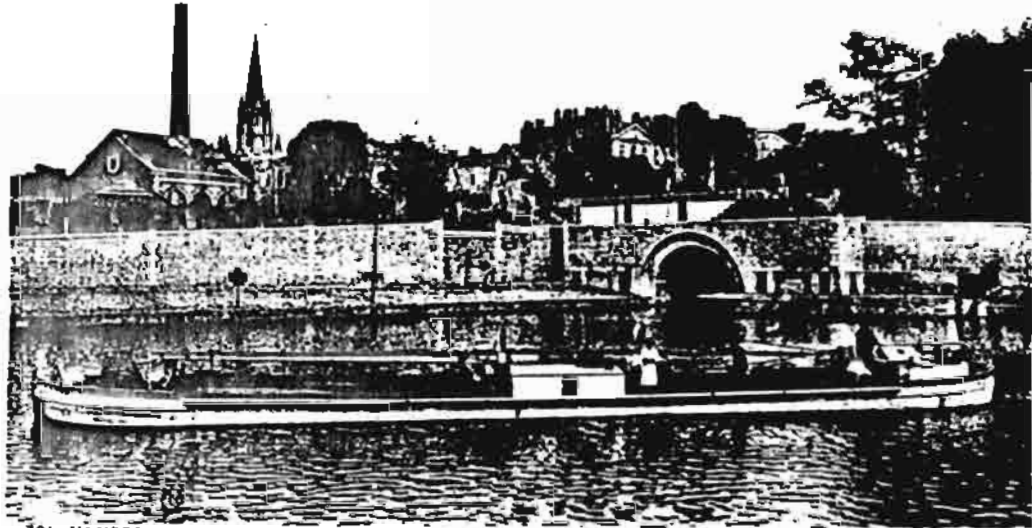
22 Quel nom donnera-t-on à cet ouvrage d'art ouvert en 1934?

Quai Raynal, sur la rive gauche, s'élève le Palais de l'ancienne Chambre des Comptes de Bretagne - devenue Chambre du Département - commencé en 1783. C'est la réalisation la plus aboutie de Ceineray.

23 Quelle administration succèdera à la Boue à partir de 1800?

Les bons contes faisant les bons amis... Au moment de quitter le square, regardez de l'autre côté de la rue que vous avez descendue, la première usine que la Fée construira et ouvrira à Nantes en 1891 - un garage l'occupera beaucoup plus tard - et l'année suivante, nos rues et nos places commenceront à bénéficier de toute son énergie.

24 Êtes-vous au courant du nom de cette fée?



701. NANTES - Vue sur l'Erdre - Le Clocher de Saint-Clément - Le Mémorial et l'Entrée du Canal souterrain

« Après de ma B... qu'il fait b... » Vous arrivez à présent sur une petite place, qui tire son nom du cours d'eau qui vient se jeter dans l'Erdre à cet endroit.

25 Quel est ce nom? Ce nom n'évoque-t-il pas pour vous autre chose qu'il serait vain de taire plus longtemps?

Ne bondissez pas comme ça. Il n'y a pas de pont pour enjamber la rivière à ce niveau. Une passerelle de bois n'y sera lancée qu'en 1875 et remplacée par un pont en 1913.

26 Essayez, malgré les travaux sur le pont - et sans le franchir - de trouver l'origine du nom qui lui sera donné en 1918.

« Allons! venez en chœur flâner aux bords de l'Erdre...

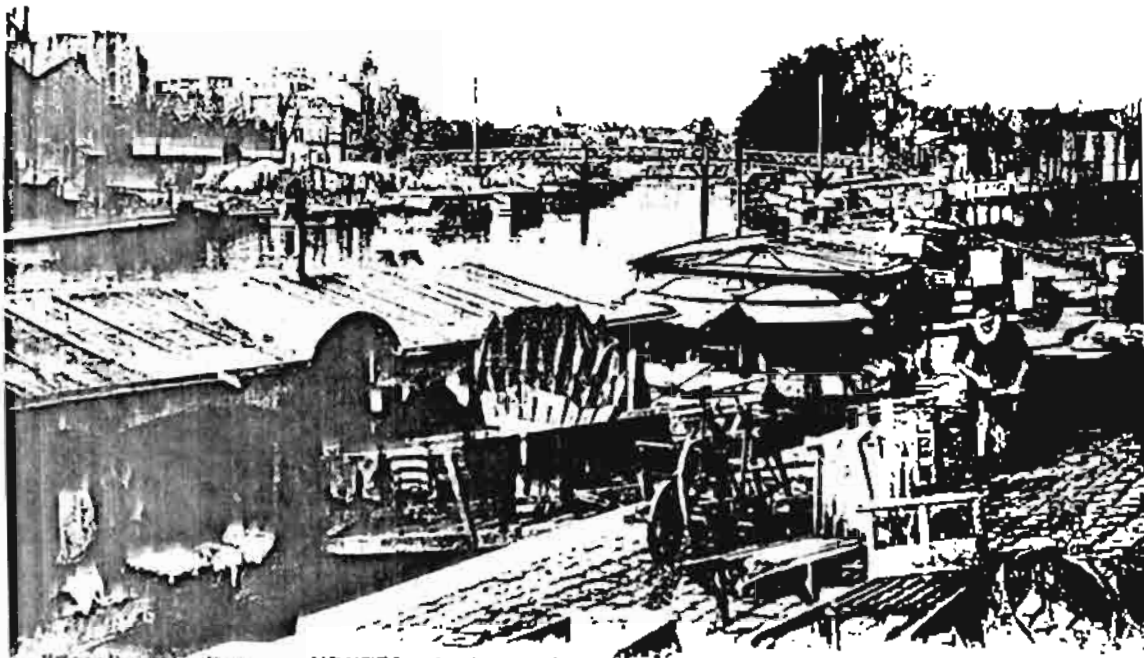
Nous oublierons cité, grisaille et bruits maudits

en suivant les ébats des flottilles sur l'Erdre! » (Marie Suzaine Crochu)

Vous vous arrêtez près du pont. Aujourd'hui, les flottilles sont armées. L'Erdre est bien gardée, entre Barbin et le marais, par des canonniers et des batteries flottantes, qui surveillent activement ses rives. En ces temps incertains, les chalands montent ou descendent la rivière en convoi, toue bastinguée en tête et bateau armé à l'arrière.

Dans les siècles à venir, les bateaux armés de l'Erdre seront remplacés par toute une armée de bateaux à louer entre Barbin et le Port-Communeau.

Les derniers cesseront leur activité dans les années 1950-1960.



Histoire Imagée de Nantes

NANTES — Les bateaux-lavoirs sur le canal de Barbin

50

Ils laisseront à leur tour la place à une toute autre flottille : celle des « Bateaux Nantais », qui le temps d'une promenade ou d'un repas, monteront et descendront la rivière sans escorte.

L'occasion nous est donnée ici de citer quelques péniches reconverties aux noms évocateurs, qui feront pour un temps encore (espérons le plus long possible) le bonheur de "la plus belle rivière de France" : « La Belle Marinière », « La Mollousse », « La Diva », « La Péniche Bleue », « La Route du Rhum »...

27 Dites-nous donc en passant comment s'appelle celle qui en 1993 trouva sa librairie fluviale contre un atelier d'architecte ?

Vous longez le quai Vanloo, où le vent, l'eau et "le feu" semblent faire bon ménage, côté habitations.

28 Relevez le nom de l'artiste-peintre, qui habitera ici en l'an 2000 et dont voici les dates : 1953 - 2054.

29 Quel local, sis sur le quai, évoque les premières floralies nantaises, inaugurées par la Duchesse de Berry en 1828 ?

Changez de côté. Jetez-vous à l'eau ... ou passez à gué le marécage qui s'étend devant vous.

L'île de Barbin est le dernier vestige du vaste marais du même nom. Elle sera pendant plus d'un siècle le lieu d'une activité débordante : blanchisseuses, tanneries, menuiseries, forges, constructions de bateaux... Abandonnée petit à petit à partir de 1950, rachetée par la ville de Nantes, elle sera aménagée en 1986-1987.

Vous allez la traverser d'Est en Ouest ... Vous y découvrirez un jardin à la japonaise, peuplé de plantes exotiques, rapportées autrefois par les marins nantais.

30 Dites au moins deux d'entre elles.

Et c'est dans ce cadre enchanteur, où le jaune et le vert se côtoient, que nous avons décidé d'interrompre momentanément, quelque part près de la pergola, votre marche forcée ...

FIN DE LA PREMIÈRE ÉTAPE

## DEUXIEME ETAPE

**ATTENTION:** Si à 13H vous n'avez pas atteint le terme de l'étape, ouvrez l'enveloppe de secours.

Avant de regagner la terre ferme, jetez du haut de la passerelle, un regard en direction du Nord.



La chaussée de Barbin coupe la rivière en biais devant vous. Les bateliers venus de Nort déchargent leurs cargaisons de bois et de blé dans une petite anse de la rive droite. Au cours des prochains siècles, les moulins édifiés sur la chaussée, la chaussée elle-même, remplacée par le pont de La Motte-Rouge, le port et dans le Vieux Barbin, les maisons de pierre, basses, construites au 18<sup>e</sup> s., disparaîtront tour à tour.



L'enceinte part de l'Erdre à mi-pente à l'ouest, s'appuie au fort de Barbin, grimpe derrière lui et s'en va rejoindre les deux chemins menant à la Bretagne... Le fort, qui protège la chaussée, en amont de l'île et des marais, tient sous les feux croisés de d'Elbée et de Bonchamps, rive opposée. Canclaux, qui commande en chef, s'oppose à d'Elbée entre l'Erdre et la barrière de Rennes. Ce dernier a d'ailleurs établi l'essentiel de son artillerie sur les hauteurs, face aux redoutes de Saint-André et de Bel Air.

Après vous être extirpés, plutôt bien que mal, des marais de Barbin, vous empruntez le chemin de halage, dans le sens du courant. Il n'y a pas encore de quai de ce côté. La levée de terre deviendra quai en 1840 et empruntera le nom de la rue voisine. N'y a-t-il pas dans le quartier une vaste propriété appelée Petit Versailles ?

Vous vous faufilez alors à travers les tenues... dans une rue ouverte entre 1860 et 1870, qui vous conduira à un endroit chéri des rats d'archives et autres. Vous ne tardez pas à rencontrer une superbe maison bourgeoise du début du 20<sup>e</sup> s.. Remarquez ses cheminées, ses ouvertures et ses mascarons. Dans l'un d'eux, figurera même le portrait de son propriétaire moustachu, M. le Marquis de Dion, né à Carquefou en 1856.

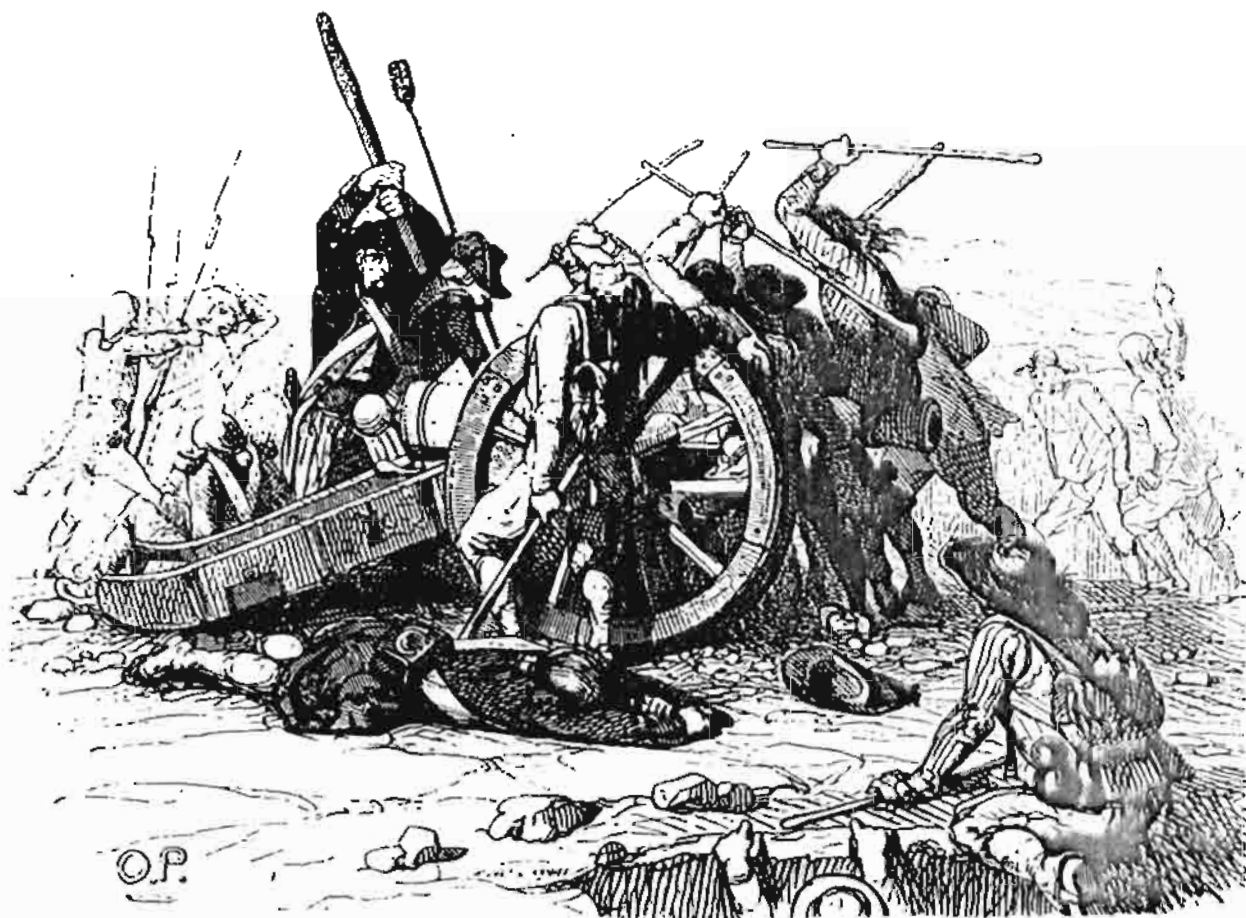
1 Dans quel domaine s'illustrera-t-il en association avec le mécanicien Buxeton ? Une association de tailles comme vous le montrera le document suivant.

Dans la rue perpendiculaire, où s'implantera une distillerie d'alcool en 1844, une autre maison imposante sera construite : la villa Montjoyeux, ainsi appelée par son propriétaire, M. Monnier, restaurateur célèbre à Nantes. Il y sera le premier, paraît-il, à établir la glace dans un restaurant et à en fournir à la Compagnie transatlantique. Cette histoire vous laisse froids ? Intéressez-vous donc plutôt aux A.D.

D'abord à la Préfecture même, puis à la chapelle de l'Oratoire à la fin du 19<sup>e</sup> s., elles s'installeront enfin dans cette rue en 1933. L'archiviste d'alors, E. Gabory, sera l'auteur de nombreux livres sur les Guerres de Vendée.

2 Parmi les titres suivants, quel est celui qu'il n'écrira jamais : L'Angleterre et la Vendée. Les Bourbons et la Vendée. De Gaulle et la Vendée. Napoléon et la Vendée. La Révolution et la Vendée ?

Vous arrivez faubourg ou rue de Rennes. Autrefois, la route se confondait avec celle de Vannes, puis elle en devint entièrement distincte et regut sa direction actuelle il y a quelques années. Vous la traversez et entrez dans Bel Air, quartier aux maisons toutes récentes, quelque peu modifié par la fondation de plusieurs établissements, parmi lesquels la manufacture d'acier et d'outils aratoires de Joseph Gaudin, proche de l'établissement de verre blanc de M. Demolon.



Vous êtes à présent en première ligne, au coeur même du dispositif de la défense de Nantes. La porte de Rennes est défendue par les forts de Rennes et de Bel Air, après aménagement sommaire de la Verrerie Demolon et de l'Acierie Gaudin. La redoute de Bel Air, clef de la défense, commande aux marais qui



bordent l'Erdre. Cathelineau, le Généralissime, fait face au secteur entre la barrière de Rennes et celle de Vannes. Aussi Canclaux a-t-il posté le commandant de la Place, Beysser, arrivé des ponts à 10h, à lui faire front.

Il y a, dans la rue Bellair, une grande et belle tenue, lieu de rendez-vous et de fêtes de beaucoup de Nantais : on l'appelle le Jardin de Tivoli ou le Tivoli nantais. Vous connaissez ? C'est sur son emplacement que sera construit au milieu du 19<sup>e</sup> s. l'Établissement (avec la chapelle) des Frères de Bel Air.

3 Quel nom donnera-t-on au Collège, qui occupera les lieux au siècle suivant ? et quelle œuvre littéraire, nous intéressant tout particulièrement aujourd'hui, son nom sera-t-il associé ?

Quelques années plus tard, à travers la tenue de M. Russeil, située plus à l'Ouest, sera ouvert un passage, et le long de celui-ci, sera construit l'Asile Sainte-Anne des vieillards, dirigé par les Petites Sœurs des Pauvres.

4 Relevez l'année de sa fondation ainsi que le nom de celui qui la permettra.

Ne profitez pas du désordre qui règne dans le secteur pour nous fausser compagnie. Il est temps de revenir à l'intersection initiale. Est-ce clair comme du l'eau de roche ? Reprenez vos esprits sur l'« ancien chemin de Rennes » dont le nom rappelle qu'il n'y a pas si longtemps encore la rue de Rennes passait par les rues de Bel Air, Haute-Roche et Noire.

Deux couvents s'installeront de chaque côté de la rue au cours du 19<sup>e</sup> s. — A l'Est : le monastère Sainte-Claire. Les Filles de Sainte-Claire arrivèrent et s'installèrent à Nantes en 1457. Elles ont été expulsées à l'automne dernier et leur monastère rue Fénelon sert depuis mars de prison. Dispersées : à la Révolution, elles reviendront à Nantes en 1869 et investiront les locaux de la rue Molac trois années plus tard.

5 Comment appelle-t-on les religieuses de l'ordre fondé par saint François d'Assise et sainte Claire ?

— A l'Ouest : le couvent des Capucins. Nantes possédait autrefois deux couvents de Capucins : celui de la Fosse, dit des Grands-Capucins et celui de l'Hermitage, dit des Petits-Capucins. Disparus de Nantes depuis la Révolution, ils y effectuèrent leur retour et s'installèrent entre la rue Noire et la rue Haute-Roche en 1874. Après le départ des derniers moines, la ville rachètera le couvent en 1985.

6 Sous la direction de qui danseront les nouveaux Capucins ?

Lorsque vous l'avez identifié, vous mettez carrément le cap à l'Ouest et allez chez l'entrée du parc, dans lequel nous vous invitons à jouer avec nous, à l'ombre des cèdres et des séquoias, près de la chapelle dédiée à Saint-Antoine de Padoue.



JEU

prenez votre bâton de pèlerin et engagez-vous résolument dans cette rue sans éclairage et mal pavée, du côté opposé à votre arrivée. A peine êtes-vous parvenus rue des Pavés que vous vous retrouvez aussitôt plongés dans le fracas des armes...



La porte de Vannes est protégée au Nord par le fort de Saint-Lazare et 200m plus au Sud par celui des Trois Moulins. Le Prince de Talmont avec la cavalerie et Stofflet se portent sur le chemin de Vannes. Pendant que le premier fait une chevauchée dans le Marchix, le second s'en prend aux populeux Hauts-Pavés... Il occupe des maisons jusqu'au fort Saint-Lazare et tire des fenêtres. « La bataille est devenue générale, il n'est pas un sentier, une avenue autour de notre cité, qui ne soit le théâtre d'un combat sanglant et acharné. »

La Léproserie de Saint-Lazare, fondée par les Ducs de Bretagne au 15<sup>e</sup> siècle, fut abandonnée au siècle suivant. La chapelle reconstruite au 17<sup>e</sup> s. et la maison des Ladres dans la tenue Saint-Lazare vendue en 1795, ne tarderont pas à disparaître de notre paysage urbain.

7 Si la léproserie, qui serait à l'origine du nom de la « rue d'oise », se situait bien à l'angle N. O. de cette rue, qu'y aura-t-il à sa place lors de votre passage ?

Vous allez tenir le haut des pavés, en direction du centre de la ville, pendant quelques instants. Du côté opposé à la léproserie, partez à la recherche de la Cour Cathuis, construite à la même époque, repos de chasse des Ducs de Bretagne. Au début du 18<sup>e</sup> s., le Père de Montfort acquit le logis et le restaura ainsi que la chapelle et en fit un petit hospice d'incurables.

8 Sous quelles formes la mémoire du Père et du Logis sera-t-elle conservée dans la rue dans 200 ans ?

Sans avoir vu le bout des pavés, c'est le moment maintenant pour vous de tenter une

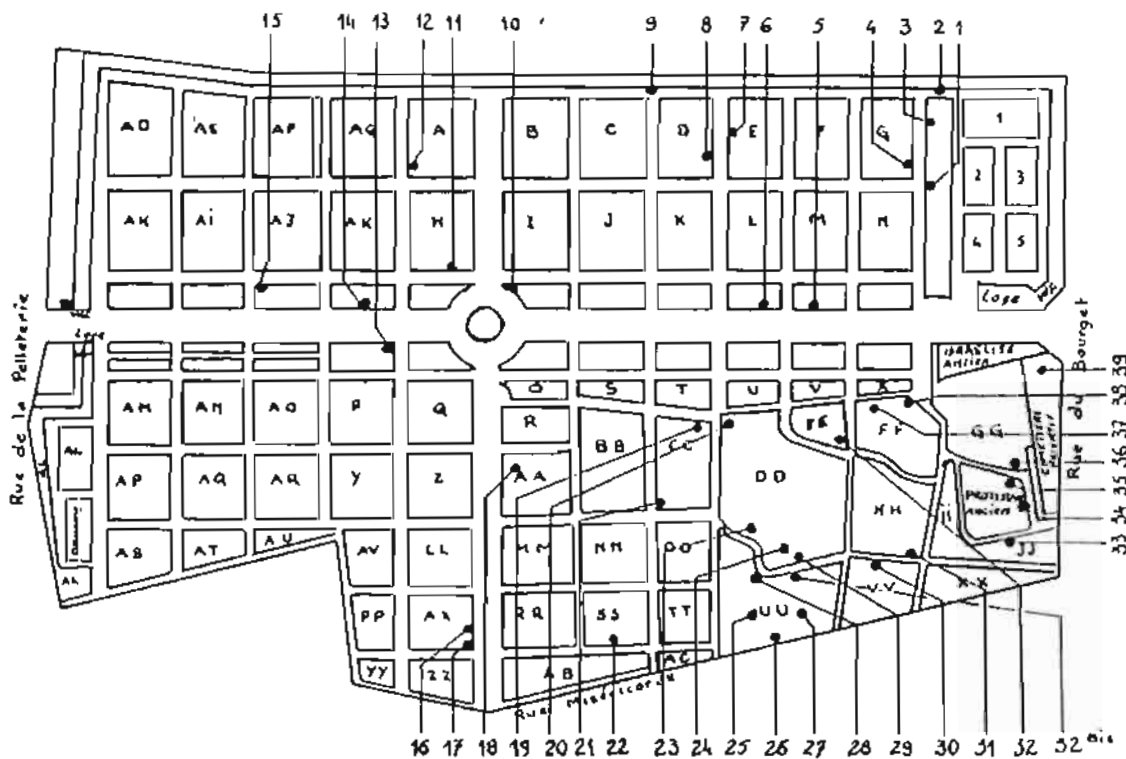


sortie par-derrière la Cour et de traverser coûte que coûte, en bravant tous les dangers, ceux de la guerre comme ceux de la circulation. En un mot, prenez le plus court chemin qui vous mènera non pas à Rome mais à Miséricorde. Que nos pacifiques pèlerins de Nantes-Histoire soient épargnés de tous les maux et les boulets qui s'abattent sur le quartier !

9 Vous aurez vraiment beaucoup de mérite à gagner des points supplémentaires en nous expliquant ce qu'est un Ecopoint.

Pénétrez à présent dans le « champ de sépulture », connu sous le nom de « Clos de Miséricorde ». Celui-ci, ainsi que le chemin qui le borde, tirent leur nom d'une antique chapelle élevée à cet endroit, parmi les prairies, les vignes et de nombreux moulins à vent. Reconstituée à plusieurs reprises au cours de sa longue histoire, elle a été abandonnée en 1791. C'est d'ailleurs cette même année que la ville a acheté aux Carmes de Nantes le terrain sis près de la chapelle. Le mois dernier, on y a fait les premières inhumations : celles du sieur Jean Clouet, rue de Flandres et de l'abbé Maugé, curé de Vertou ainsi que de deux chefs de bataillon morts au combat... Aujourd'hui, le cimetière est totalement ravagé. La chapelle, transformée en corps de garde, est en train de brûler.

Dévasté et engorgé dans la tourmente révolutionnaire - on va y enterrer soldats vendéens et républicains. Le cimetière sera fermé à la fin de cette année et ce pour 10 ans. Il sera clos de murs en 1803 et agrandi de nombreuses fois au cours du 19<sup>e</sup> s. Quant à la chapelle, elle disparaîtra au début de ce siècle.



- 1 - MELLINET Emile
- 2 - LECHAT Charles
- 3 - SIBILLE Maurice
- 4 - BOUQUIER René
- 5 - RIOM Alfred
- 6 - SAY Louis
- 7 - ORRION Henry
- 8 - GUIST'HAU Gabriel
- 9 - FOURNY Alexandre
- 10 - BERRUYER Camille
- 11 - TAUPETTE & CARAFON  
Tombe ( DU PASQUIER
- 12 - BOULAY Stanislas
- 13 - BUREAU Léon
- 14 - LIVET Eugene, Père et Fils
- 15 - SALIERES François
- 16 - NORMAND Edouard
- 17 - MANGIN Victor, Père et Fils
- 18 - COLOMBE Désiré
- 19 - BABIN - CHEVAYE Louis Marie
- 20 - CENNERAY Jean Baptiste
- 21 - GRASLIN Jean
- 22 - CHENANTAIS Joseph
- 23 - CAILLAUD Frédéric
- 24 - HAUDAUDINE Pierre
- 25 - VAN HEUMEN Marie et Michel
- 26 - POMMERAYE Louis
- 27 - DE BREA Jean Baptiste
- 28 - CAMBRONNE Pierre
- 29 - VERNE Pierre
- 30 - LÉLOUP Arsène
- 31 - Colonne de Juillet 1830
- 32 - ROYE Sylvain
- 32 Bis - BERTRAND - GEDLIN Jean Baptiste
- 33 - OSBURN Marie
- 34 - GENGEMBRE Philippe
- 35 - DOURE Thomas
- 36 - GARNIER DE SILLY Jean Baptiste
- 37 - ORIEUX Eugène
- 38 - JUST Léon
- 39 - BELLAMY Paul

10 Avez-vous une idée du nombre approximatif de tombes qu'il pourra y avoir sur cette surface totale de près de 9 ha ? environ 8 000 - 16 000 - 24 000.

11 La colonne de juillet 1830 rendra hommage à la mémoire des dix victimes nantaises des « Trois Glorieuses ». Sur quelle place de Nantes et aux abords de quelle autre colonne, tomberont-elles ?

12 Trouvez le surnom qui sera donné à Haudaudine, négociant, garde national capturé par les Vendéens en mars dernier...

13 Quel jour décedera, au 18<sup>03</sup> de la rue J. J. Rousseau, le général Cambronne.

simple soldat de la Légion nantaise, que vous avez peut-être rencontré aujourd'hui ?

Vous ressortez par où vous êtes entrés et vous allez tout droit. Pas trop loin.

14 Quel nom donnera-t-on à cette rue lors de sa création au milieu du 19<sup>e</sup> s. ? Allez, n'hésitez pas à vous mouiller.

La Compagnie Générale des Eaux acquerra le terrain en 1855 et installera ses bâtiments l'année suivante sur le point culminant de la ville. N'est-elle pas belle cette maison avec ses mascarons, ses armoiries et son horloge ?

Il vous faut absolument changer de direction car « il pleut, il pleut bergère ». Tout est vraiment Histoire d'eau par ici. L'auteur de cette chanson s'appelle Fabre d'Églantine. Il va participer aussi à la création du calendrier républicain, qui sera institué en novembre prochain.

15 Aujourd'hui 29 juin 1793, quel mois serions-nous dans ce nouveau calendrier : Fructidor - Messidor ou Thermidor ?

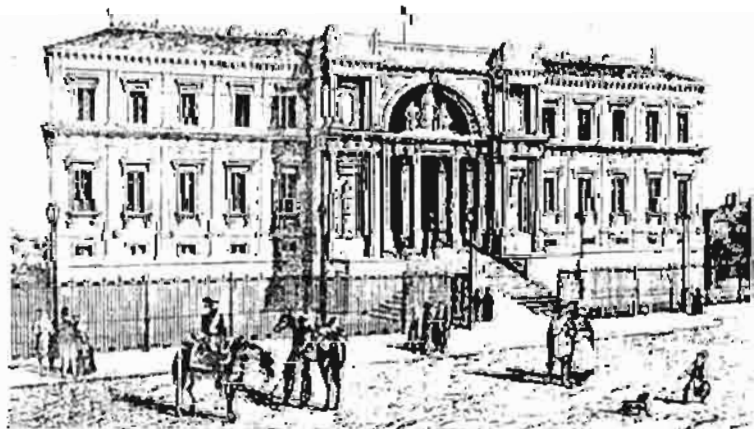
Pas moyen pour l'instant de gagner la place la plus proche - on y court dans tous les sens - les assaillants en sont tout près. Il est donc préférable de lui tourner le dos et de vous engager dans le chemin, qui deviendra rue dans quelques décennies, et où s'installeront beaucoup d'artisans, surtout des tisserands. Laissez au Nord le chemin qui allait « depuis la croix jusqu'à la chapelle », baptisé depuis rue Hennuyer. Nous osons espérer que ce n'est pas votre cas.

Vous vous engouffrez dans la porte du premier passage privé que vous rencontrez (une des 800 voies privées nantaises, celle-la ouvrira en 1840). Vous passez devant la Maison des sœurs gardes-malades de l'Espérance dont la chapelle sera fondée en 1845.

Une fois revenus en public, vous croisez une rue au nom évocateur : c'est la rue Campistron. Son futur nom viendra plutôt d'un domaine que d'une forteresse... La forteresse parisienne du même nom n'existe plus. On a mis deux ans et demi à la démolir !

Enfin, vous voici arrivés rue Pétrarque. On donnera à cette rue, ainsi qu'à l'école qui s'y trouvera, le nom d'un ancien maire de Nantes, qui a épargné un grand malheur à sa ville, il y a un peu plus de deux siècles : la Saint-Barthélémy.

Vous entrez dans le square, situé de l'autre côté de la rue, où nous vous attendons, à l'abri de la Justice, « Au Rendez-Vous de tous les Palais ». Bon appétit.



Vous ressortez du square par le côté opposé et vous vous répandez à travers la tenue du Pavillon ou tenue Bruneau, pépiniériste qui l'exploite en partie.

C'est une ordonnance royale de 1845, qui déclarera d'utilité publique, les travaux de construction d'un Palais de Justice, de Prisons et d'une Caserne de Gendarmerie, réunis dans un seul quartier. On formera donc ici, au Second Empire, une nouvelle place dont vous allez faire le tour.

Du 15<sup>e</sup> ou 19<sup>e</sup> s., la justice a été, est et sera rendue au Palais du Bouffay. Le nouveau Palais de Justice sera inauguré en 1852.

1. Contre quoi la Justice protège-t-elle l'Innocence au fronton : Le Crime - La Mafia - La République ?

2. Qu'arrivera-t-il aux lions du palais pendant l'Occupation ? On les remplacera en 1990.

La prison de Nantes se trouve au vieux château du Bouffay, qui sera démoli au milieu du 19<sup>e</sup> s. « Dans les prisons de Nantes... »

3. Quel autre monument célèbre de Nantes - où se trouvent la poudrière et l'arsenal - a été transformé en prison à partir de juin 1791 ?

La nouvelle prison sera ouverte en 1869.

4. Complétez l'expression par laquelle on la désignera : « Maison d'... de J..... et de B..... ».

L'Hôtel de la Gendarmerie sera terminé en 1864.

5. Et quel autre adjectif l'adjectif « national » se substituera-t-il ?

En 1867, on inaugurera, au milieu de la place, la statue de Billault, avocat nantais et ministre d'Etat. Statue et socle seront retirés dès 1972.

6. Et quelle rue la statue fera-t-elle face pendant ces cinq années ?

Le grand architecte du quartier sera Joseph Fleury Chenantais (1809 - 1868). Son nom sera à placer à côté de ceux de Ceineray et de Cray.

7. Parmi les monuments nantais suivants, quels sont les deux qu'il ne construira pas : Grand d'Orléans - Hôtel-Dieu - Manufacture des Glaces - Préfecture - Théâtre Graslin ?

Lorsque vous êtes revenus à votre point de départ du square, vous prenez tout droit une rue percée dans les années 1830 et baptisée alors « rue des Arts ». En cas de mauvais aiguillage, vous pourrez dire : « Si jaunes su... »

vous devez nous trouver dans cette rue :

8. Côté impair : le numéro de l'immeuble où vous découvrirez, à travers le portail d'entrée, « l'enfant de la fontaine », tapi au fond du couloir ;

9. Côté pair : l'activité qui animera la rue en 1840 « Chez Laurent ». Créée au 18<sup>e</sup> s., elle disparaîtra lorsque sera créé le chemin de Fer de Bretagne dans les années 1850.

Vous n'hésitez pas à fendre le Marchys et vous continuez tout droit. Vous contournez l'îlot du Trépied. N'oubliez pas de lever la tête lorsque vous changerez de direction.

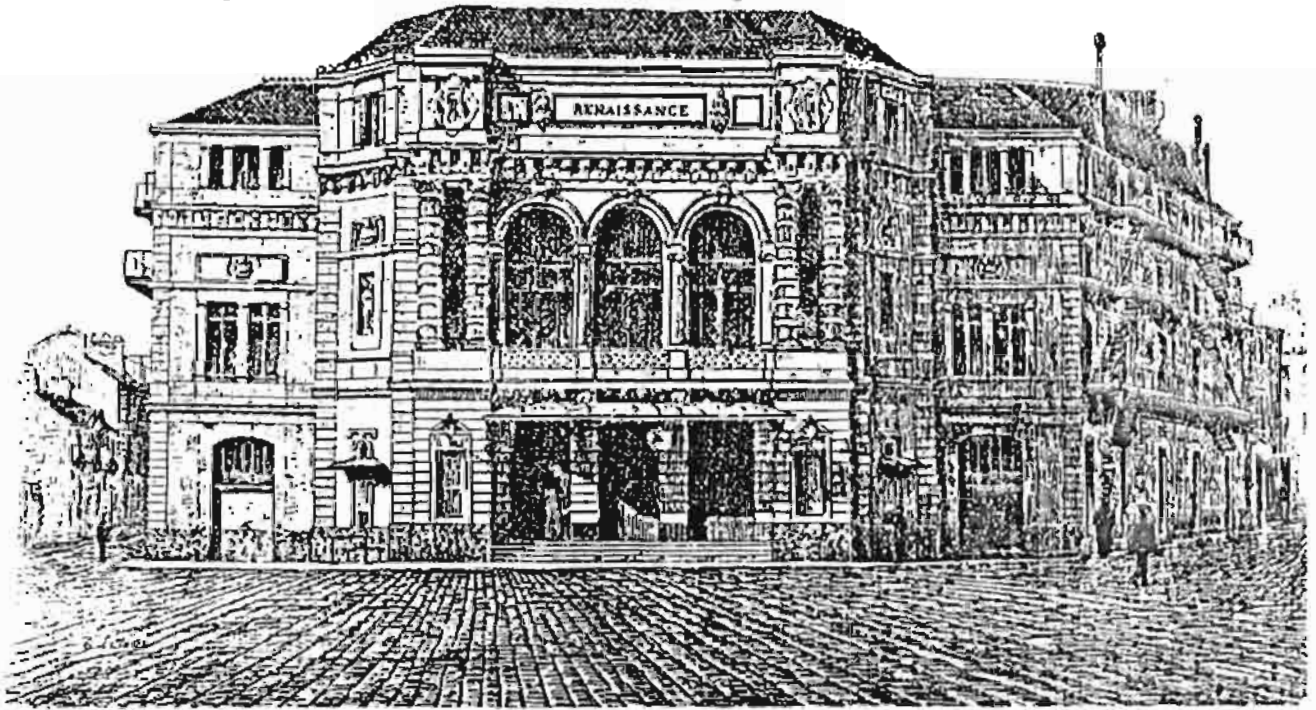
10. Décrivez-nous ce que vous voyez à ce moment précis sur la maison construite par l'entrepreneur Garreau.



Vous bouclez votre tour de l'îlot, retraversez et marchez de l'autre côté en direction de la petite place toute proche. A l'angle de la première rue, se trouve le couvent des Cordelières de Sainte-Elisabeth, installées ici depuis le début du 17<sup>e</sup> s. Le couvent sera loti en 1803 et sa chapelle démolie en 1828. En 1853, Marie-Françoise Peignon, tailleuse en chambre, s'y installera. Et à partir de cette date, la Maison Peignon taillera des costumes à tout un chacun...

11 Pour quel film de P. de Broca, ayant rapport avec le thème de nos rallyes, la maison Peignon confectionnera-t-elle 250 costumes ?

Vous voici arrivés mine de rien Place cosmopolite et rue Vertot. Vous connaissez ? cette dernière, malgré les interdits, vous ramènera sur la place du pique-nique ... ou presque. La place à laquelle vous accédez maintenant a été au cours du 18<sup>e</sup> s. le lieu de « marché des cochons de toutes espèces » et s'est donc tout naturellement appelée Place de la « Motta aux Cochons ». Elle s'appelle aujourd'hui Place Gutenberg.



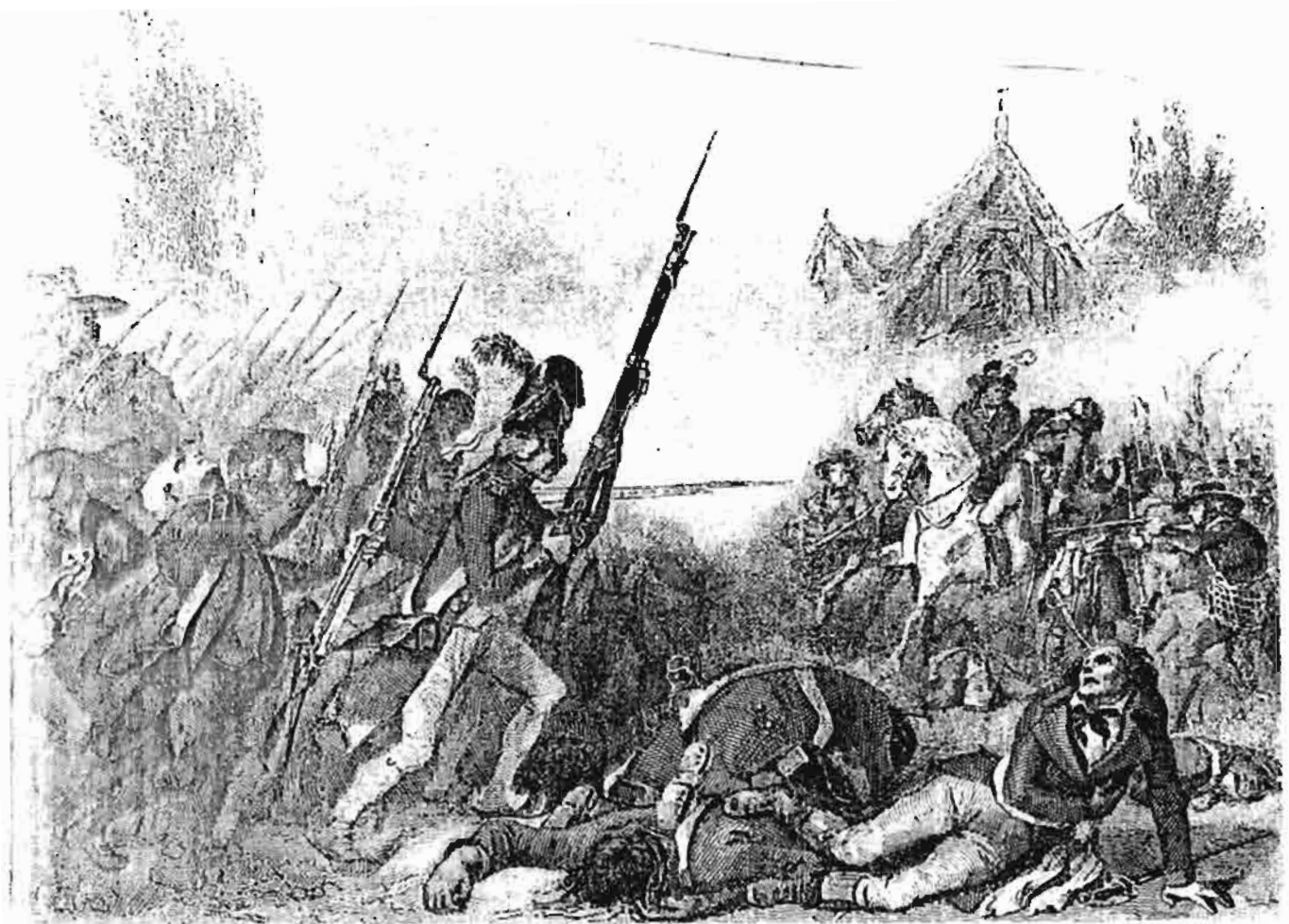
C'est sur cette place, qu'à l'initiative de deux négociants, les frères Touchais, l'architecte Chénantais - encore lui ! - construira en 1867 une seconde salle de spectacle, servant tantôt de théâtre, tantôt de cirque. Achetée par la Ville en 1876, elle deviendra la succursale de Graslin, mais terminera malheureusement son existence dans les flammes, une nuit de 1912.

12 Comment s'appellera ce théâtre ?

Sur son emplacement, on aménagera un square et c'est au centre de ce dernier qu'on édifiera le Temple Protestant en 1956, à la suite d'une construction en bois après la Guerre. Il prendra ainsi la relève d'un premier temple construit un siècle plus tôt, sur la Place de l'Édit de Nantes, mais détruit au cours d'un bombardement en 1943.



La première rue nommée Didienne vous conduira enfin à la Place où il se passe beaucoup de choses... « Les Royalistes pénètrent dans les faubourgs, battent la ville à boulets rouges, mettent le feu à plusieurs maisons... » une cohue qu'il est bien difficile de décrire.



Vous êtes parvenus vous aussi jusqu'à la Place Agriculteur, établie au milieu du 18<sup>e</sup> s., sur les plans de Portail, sur d'anciens fossés bordés de remparts, qui entouraient le Bourgneuf. Elle prit le nom de l'intendant de Bretagne à l'époque.

Quel nom portait-elle alors, nom qu'elle retrouvera d'ailleurs par la suite ?

La place est devenue Champ de Foire depuis qu'elle a accueilli en 1752 les grandes foires aux bestiaux de la Place Bretagne (aujourd'hui Place Buffon) et en 1760 celles du Chapitre cathédral de la Motte Saint-André.

Le Café de la Glacière près de la place, on joue à des jeux défendus. Le propriétaire a même été poursuivi. Le loto tous les soirs depuis 8h jusqu'à minuit... Gardez ça pour vous.

Vous allez faire le tour de la place, en suivant les pas de la petite fille, partie porter à sa grand-mère une galette et un petit pot de beurre...

Entre la rue Didienne, par laquelle vous êtes arrivés, et la rue Keller, se trouve la manufacture de lingerie de MM Cocault père et Fils.

En chemin de Miséricorde (rue suivante), vous trouverez quantité de blasons. Nous pouvons vous l'assurer.

Qui a peint ces blasons ?

Vous approchez maintenant de l'endroit où Charette sera fusillé, devant la porte en bois d'une tenue militaire, en présence de 5000 hommes formés en carré.

En 1896, un monument sera dressé sur un terrain



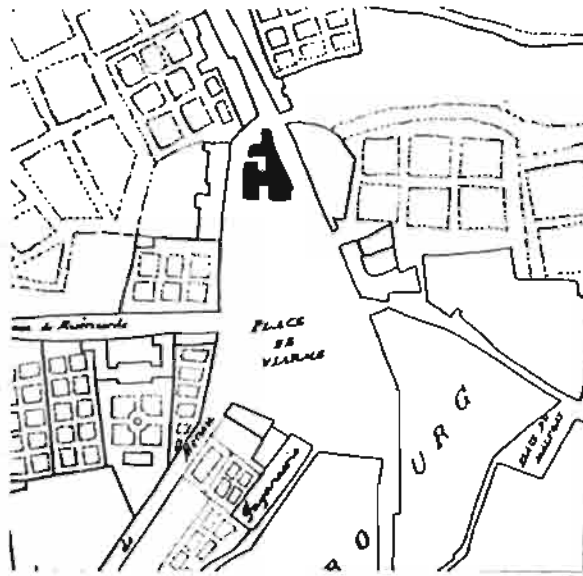
bordant la place, pour commémorer l'événement, monument déplacé par la suite pour des nécessités de voirie.

15 Et quelle occasion ce monument sera-t-il inauguré?

Placez-vous dans l'axe médian de la future rue, qui reliera le cimetière à la place... et reculez...

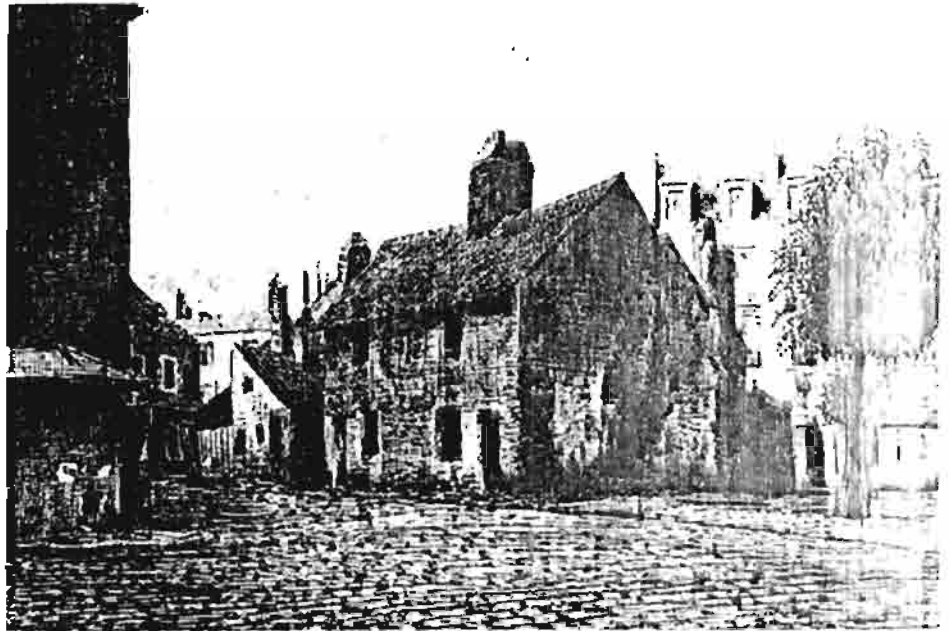
16 Qu'est-ce qui sera censé marquer sur la place l'emplacement de l'exécution?

Le corps de Charette sera enfoui dans la vaste carrière de la Sauzinière, le long du ruisseau le Gué-Moreau, aménagée en cimetière: le cimetière de la route de Rennes sera utilisé jusque vers 1801-1802.



La Place dessine un triangle, bordé par des jardins maraîchers, au sommet duquel (au Nord) est construit un pâté de maisons comprenant, entre autres, l'auberge de la Tête Noire. C'est sous la municipalité Guist'hau - Bellamy (1868-1914) que sera supprimée la verrue que constituait l'îlot de la Tête Noire.

Les Vendéens ont fait une trouée à travers les Républicains jusqu'à la place, à l'intérieur de la ville. Une balle tirée par la fenêtre d'une maison vétuste - soupente d'un savetier ou auberge de la Tête Noire? - atteint Cathelineau au bras et à la poitrine. Il s'écroule et ses fidèles l'emportent, suivis par le gros de la troupe. Il me repli, par contre-coup, des colonnes menées par d'Elbée comme par Bonchamps.



On ne saura qui a tiré ni d'où.

17 Par quoi et depuis quand l'événement sera-t-il évoqué dans cette partie de la place?

18 Le colporteur du Pin-en-clauges mourra le 14 juillet à Saint-Florent-le-Vieil (département du Maine-et-Loire). Comment l'a-t-on surnommé: le « Saint de l'Anjou » ou le « Saint du Poitou »?

Après les deux événements, que nous venons de rappeler, Nantes et la Plume Viarme en particulier, connaîtront une dernière incursion des armées chouannes en 1799. Aventure éclair... et sans lendemain.

Les exécutions capitales seront transférées du Bouffay à Viarme en 1800. Tisserands et fileurs de laine seront nombreux à habiter le quartier au début du 19<sup>e</sup> s. La Place connaîtra pendant longtemps la prospérité des grands marchés et des foires à bestiaux. Ajoutons pour mémoire: le marché aux chevaux.



les réquisitions de chevaux en temps de guerre, les lancers de ballons au début du 20<sup>e</sup> s., les dislocations de la Mi-Carême ...

I. - NANTES. - La Place Vairme un jour de foire



19 Donnez quelques exemples de foires différentes, qui essaieront de perpétuer plus tard la vocation de la place.

Il est temps maintenant de quitter ce lieu chargé d'histoire par la rue dont le nom doit évoquer pour vous une céréale beaucoup cultivée dans nos régions. C'est dans cette rue, qui ne changera pas de nom, qu'on ouvrira successivement dans les années 1830, la première salle d'asile (à l'emplacement de la future Ecole Publique) et la première crèche de Nantes.

20 Que réinstallera-t-on, après maints travaux, sur la place Coligni, pour symboliser une chose indispensable pour tout le quartier du Chartray ?

21 Rébus: Dessinez (sans les voir malheureusement) les armes parlantes du propriétaire de la Cour Pipaud entrepreneur.

La Place devant l'église Saint-Similien a été régularisée en 1783 selon les plans de Crucy.

22 Quels seront les trois derniers arrivants en avril 1993 sur cette place ? Ne seront-ils pas issus eux aussi de l'ancêtre commun, rapporté vers 1730 de Louisiane, pour s'épanouir à La Maillardière en Vertou ?

L'église est probablement la plus ancienne de Nantes avec celle de Saint-Donatien. Basilique mérovingienne, elle a été élevée par l'évêque Léon au 5<sup>e</sup> s. Assiégée et restaurée de nombreuses fois, elle est aujourd'hui fermée. Transformée en écurie pour l'armée, elle loge les chevaux des transports militaires. Elle sera rendue au culte en 1801 et à nouveau restaurée en 1824.

Le petit cimetière, qui l'entoure, est supprimé. Le grand cimetière dit « des ossements » avec la chapelle Saint-Symphorien, en haut de la rue Le Nôtre, est également fermé.

La nouvelle église sera commencée en 1873. Elle ne sera d'ailleurs jamais terminée.

23 Que lui manquera-t-il pour qu'elle le soit ?

24 En quelle année élèvera-t-on la croix de mission ?

Il ne restera plus de l'église primitive dans la nouvelle que le puits.

25 Par quoi est-il surmonté ?

26 Combien pèsent les cloches ensemble ?

La nouvelle église abritera aussi une précieuse statuette espagnole : N.O. de Miséricorde. Sauvée de la chapelle de Miséricorde, elle prendra place dans l'église pa-

de la rue de Saint-Similien.

17 Dans quoi est-elle exposée ?

Direction à présent la Bretagne par la rue de Rennes ... jusqu'à un endroit fréquenté par beaucoup de Nantais y compris le dimanche.

L'abattoir de Talensac (premier abattoir municipal de Nantes) précédera en ce sens le marché du même nom. Il commencera là ses activités en 1829 et les cessera en 1933. Et c'est donc sur son emplacement que sera édifié le marché dit de Talensac (le plus important de Nantes), qui ouvrira ses portes au public en 1937.

Vous descendez la petite rue percée en 1821 - le Passage de l'Abattoir - et vous vous rejoignez sous les halles pour faire votre marché.

## JEU

214 NANTES. - Le Marché Talensac et la Rue Jeanne-d'Arc. - M. B.



8 Quel est l'auteur des célèbres « Ballades nantaises » publiées en 1947 ?  
9 Quelle différence orthographique faites-vous avec celle également nantaise que vous aurez effectuée aujourd'hui en vers et contre tous ?

Vous continuez de descendre jusqu'à une rue anguleuse et pentue, au nom évocateur. Il paraît qu'autrefois, le coteau à pic de Talensac était inaccessible aux chiens. Alors...

10 Formez un mot avec la même verbe et le nom d'un petit rongeur friand de fromage, mot désignant lui aussi fréquemment un lieu.

Et vous voici sur le quai Neuf, qui mérite bien son nom. Il est tout neuf. Il a été projeté en 1791 et a reçu son alignement l'année dernière. Des tanneries ont été établies tout le long de la rivière et sur les pentes du coteau du Bourgneuf. La tannerie, industrie florissante à Nantes depuis le 17<sup>e</sup> s., connaît actuellement son apogée. Le plus important des tanneurs, qui emploiera jusqu'à 100 ouvriers, s'appelle J. Leroux. Ses trois filles ont épousé les trois frères Crucy. Plus les tanneurs disparaîtront de ce quai aux environs des années 1870.

11 Quel nom donnera-t-on à ce quai plus tard ?

« Eau, ... et électricité à tous les étages ». Vous avez déjà rencontré dans votre périple du matin, la première usine électrique et le premier établissement d'eau. Il était normal que nous nous attardions aussi un peu sur la première usine à ... car c'est à cet endroit même, qu'elle verra le jour, au milieu des jardiniers et des tanneurs en 1837 et elle y fonctionnera exactement cent ans. C'est en 1840 qu'on décidera de remplacer l'éclairage à l'huile dans

les rues et places publiques. La houille dont elle aura besoin lui sera amenée par les chalands et déchargée à partir du quai.

32 De quelle usine s'agit-il ?



Il vous faut à présent traverser la rivière d'Erdre. Empruntez pour ce faire le Pont Morand. Attention au dos d'âne ! Construit en bois vers le milieu du siècle, il se compose de deux arches, une grande au milieu et une petite vers la rive droite. Le dernier pont en pierre disparaîtra de l'endroit en 1940, au moment des travaux de comblement de l'Erdre.

33 Comment s'appellera le nouveau cours ouvert en 1946 à la place de l'ancien cours ?

A l'extrémité de ce nouveau cours, on inaugurerait en 1951 un monument aux Martyrs de la Résistance.

Après avoir passé le Pont, vous débarquez Place de la Concorde, aménagée au milieu de notre siècle.



Au 17<sup>e</sup> s., les « Filles Pénitentes de la Magdeleine » s'y sont installées. Au fond de la place, la façade du couvent, aménagée par Cacault, s'ouvre par de nombreuses arcades sur des portiques et des logements. Aujourd'hui, sont logés là, de nombreux patriotes des campagnes, réfugiés à Nantes. Au 19<sup>e</sup> s., le couvent laissera la place d'abord à une caserne puis à l'Hôtel de Bretagne.

34 C'est au cours du percement de quelle rue dans les années 1870, que l'on sera obligé de démolir l'Hôtel de Bretagne ?

Cacault a aussi construit deux immeubles à arcades symétriques pour encadrer la façade du couvent sur le terrain que la ville lui a donné pour le remercier du plan (1756) dont il l'a doté.

35 Subsistera-t-il des arcades de Cacault à l'Est ? au Sud ? à l'Ouest ?

Sur la place se tient le marché au beurre et au fil puis celui aux échantillons. En provenance de Nort par l'Erdre, sont déchargés ici : produits alimentaires (céréales, beurre ou cidre) et matières premières (bois et fer).

36 Quel nom gardera dans votre esprit le souvenir de ce petit port ?

Vous brûlez, l'arrivée est toute proche. Tout au bout de la rue J.B. Rousseau, un garde national vous attend pour vous raconter la journée d'Enfer qu'il vient de vivre... et puis un peu aussi son histoire et celle de ses « potes »... de 1789 à l'an II. Il vous aidera à répondre à quelques questions :

37 Quel ordre le général Beysser a-t-il donné aux volontaires pour ce soir ?

38 Quelle blessure J. Dacé a-t-il reçue lors de la journée ?

39 Pour quels faits Mme Le Verrier demandera-t-elle à être indemnisée ?

Après avoir salué comme il se doit vos hôtes, vous prenez la rue Soufflot et longez le bâtiment des services municipaux, construit sur l'emplacement même du mur gallo-romain. Juste au coin de la rue, se trouve l'église Saint-Léonard, présente dans le quartier depuis le 13<sup>e</sup> s. Elle a été vendue en 1791 et sert depuis de fondation de cloches.

40 Quel bâtiment élèvera-t-on à son emplacement en 1901 ?

Juste en face, de l'autre côté de la place, vous pouvez apercevoir l'amphithéâtre Saint-Côme construit par Ceineray dans les années 1765-1770 où se tient l'école de chirurgie. Elle laissera la place au 19<sup>e</sup> s. au premier musée d'Histoire Naturelle.

41 Qu'est-ce qui le remplacera en 1877 ?

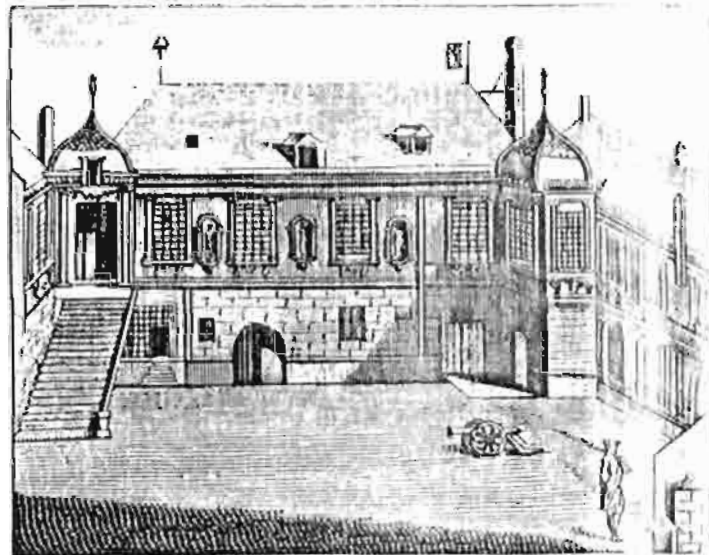
Vous remontez la rue du chevalier de Folard, en suivant le mur de la Maison commune, jusqu'à la future voie directe qui, sous le Second Empire, reliera la Place Saint-Pierre à l'Erdre. A environ 50 m au-delà, se trouve un jeu de paume, qui sera détruit en 1836.

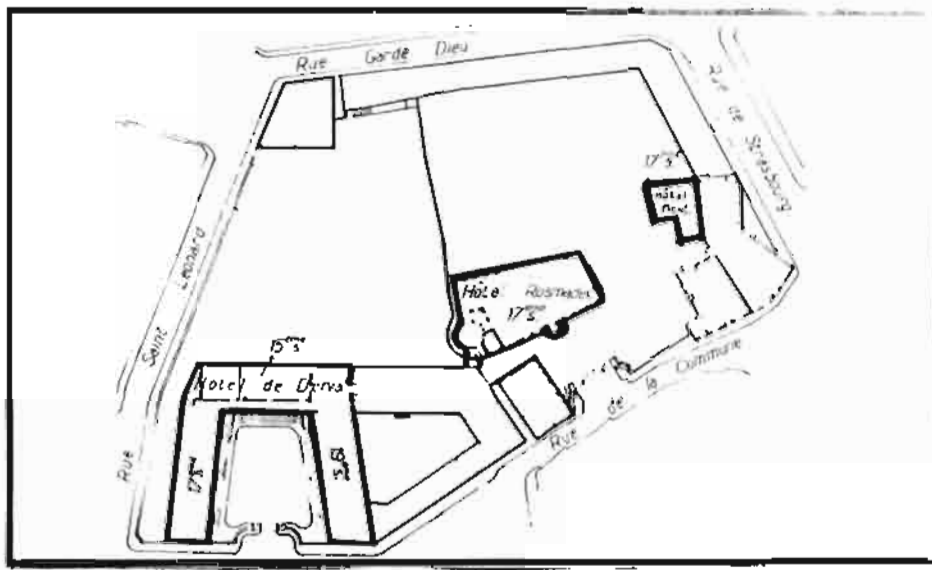
42 Quel acteur célèbre serait venu y jouer la comédie en 1648 ?

Vous avez rendez-vous pour les trois dernières questions de ce rallye devant l'Hôtel Bizart - nous avons dit Bizart - ou de Derval, petit manoir construit dans la seconde moitié du 15<sup>e</sup> s. et dont la ville prit possession en 1578. Les statues de la Foi, de l'Espérance et de la Charité, qui occupaient trois niches en façade, ont été détruites et la chapelle dévastée.

43 En dehors du portail démoli l'an passé, quelle est la partie de l'Hôtel qui n'existe pas encore ?

44 Comment s'appellent les deux hôtels du 17<sup>e</sup> s. que la ville acquerra en 1923 ? Allez y jeter un oeil.





Au soir de cette journée mouvementée - c'est le moins qu'on puisse dire - nous avons pensé qu'il serait utile de prendre des nouvelles de notre Maire.

45 Donnez-nous pour finir le nom du 91<sup>e</sup> maire de Nantes élu en décembre dernier. S'agit-il de Bachelard, La Chapelle, Giraud du Plessis, ou nyel de Kewégan?

Laissons-lui le mot de la fin. Alors qu'il commandait un détachement de la Garde Nationale, sur la route de Rennes, il a reçu, en fin de matinée, une balle dans la cuisse. Au moment où il a été évacué sur une charrette à fumier, il s'est écrié : « C'est mon char de la Victoire ! » Il avait vu juste.

## FIN DE LA TROISIÈME ÉTAPE

### ET DU RALLYE

Voilà, nous vous laissons échanger vos impressions de campagne et savourer la joie du devoir accompli.

Citoyennes, citoyens,

nous vous donnons rendez-vous dans une petite heure environ, en face du Hôtel de Ville, près des Saintes-Claires, au prieuré de Toute-Joie aujourd'hui détruit, pour la proclamation des résultats.

L'équipe de Nantes-Histoire vous remercie de votre participation et vous dit à l'année prochaine.

Réponses : équipe N°.....

		Contrôle
1	Place Louis XVI.....	5 pts
2	Au centre de la place (5 pts) ou Dans l'axe des cours (5 pts) A l'intersection des deux diagonales prolon- geant les rues voisines.....	10
3	Diamètre = 2m Hauteur = 28m .....	10
4	Ordre dorique ..... N° 4 .....	5
5	Mort guillotiné.....	5
6	Révolution de 1830.....	5
7	Inscription 11 <sup>e</sup> Corps d' Armée.....	5
8	Une rue (rue Chauvin).....	5
9	Carrier.....	5
10	Fouché.....	5
11	Ceineray.....	5
12	Clé et épée au centre de deux balcons.....	10
13	Maison possédant un puits.....	5
14	Heurtoir (ou marteau) .....	5
15	Borne de granite ou arc métallique destiné a empêcher les roues d'abimer les murs.....	5
16	Les N° 4 et 6 .....	10
17	Faire peindre "le tableau" des condamnés pour ensuite les pendre en effigie.....	5
18	Lieu où l'on pratique les exercices équestres.....	5
19	B du Guesclin et O de Clisson.....	10
20	Environ six milliers.....	5
21	Exactement 151 ans.....	5
22	Canal St Félix .....	5
23	La Préfecture.....	5
24	La Fée électricité.....	5
25	Bonde Bouchon ou trou dans un tonneau.....	10
26	Bataille de St Mihiel en Sept. 1918.....	5
27	"Au Chaland qui passe".....	5
28	J P Constant.....	5
29	Hotel de l' Horticulture.....	5
30	2 exemples: Camélias/Magnolias/Bambous/ Rhododendrons.....	10
	TOTAL.....	185

REPONSES : Equipe N°.....

		Contrôle
1	Automobile .....	5
2	"De Gaulle et la Vendée".....	5
3	V Hugo "Quatre-Vingt-Treize".....	10
4	1856 Urvoy de Saint Bedan.....	10
5	Les Clarisses.....	5
6	C Brumachon.....	5
		(JEU) 15
7	Auto Sélection Mazda .....	5
8	Collège / et Plaque .....	10
9	Tri sélectif des déchets.....	5
10	Environ 16 000 .....	5
11	Place et colonne Louis XVI.....	5
12	Le Régulus Nantais.....	5
13	Le 29 Janvier 1842 .....	5
14	Rue du Service d'Eau.....	5
15	Messidor.....	5
	Total des points.....	105

1	Contre le crime .....	5	.....
2	Fondus en Allemagne.....	5	.....
3	Château.....	5	.....
4	" Maison d'Arret, de Justice et de Correction.	15	.....
5	"Imériale".....	5	.....
6	Rue Lafayette.....	5	.....
7	Préfecture, Théâtre Graslin .....	10	.....
8	N° 29.....	5	.....
9	Poste aux chevaux.....	5	.....
10	Bas -reliefs (5)		
	Si description: Egypte/cathédrale/chantier.....	15	.....
11	"Chouans".....	5	.....
12	Renaissance.....	5	.....
13	Place (de) Viarme.....	5	.....
14	Pressensé.....	5	.....
15	Pour le centenaire de l' exécution.....	5	.....
16	Pavé de Charette.....	5	.....
17	Plaque / 1977.....	10	.....
18	Le "Saint de l'Anjou".....	5	.....
19	Aux Châtaignes, à la Brocante, les Puces (2 ex)	10	.....
20	Une fontaine .....	5	.....
21	Pie et Pot(2 dessins)	10	.....
22	Magnolia grandiflora.....	5	.....
23	Façade et clocher.....	10	.....
24	1827.....	5	.....
25	Une mitre épiscopale posée sur un bréviaire..	10	.....
26	2000 kg (2tonnes).....	5	.....
27	Dans une monstrance une niche de verre.....	5	.....
	(JEU).....	15	.....
28	Paul Fort.....	5	.....
29	Ballade / Bajade .....	5	.....
30	Moquesouris.....	5	.....
31	Quai des tanneurs.....	5	.....
32	Usine à gaz.....	5	.....
33	Cours des Cinquante Otages.....	5	.....
34	Rue de Strasbourg.....	5	.....
35	A l'ouest.....	5	.....
36	Port Communeau.....	5	.....
37	illuminer les 1 <sup>e</sup> et 2 <sup>e</sup> étages de chaque maison	10	.....
38	Coup de boulet lui emportant une partie du pied gauche.....	10	.....
39	Maisons et jardins incendiés et démolis Pierres et matériaux employés aux forts et au cimetière.....	10	.....
40	Les Archives Municipales.....	5	.....
41	Ecole Communale de Filles.....	5	.....
42	Molière.....	5	.....
43	Le bâtiment en retour à droite.....	5	.....
44	Hotels Rosmadec et Monti .....	10	.....
45	BACQ (de la Chapelle).....	5	.....
	Total.....	310	.....